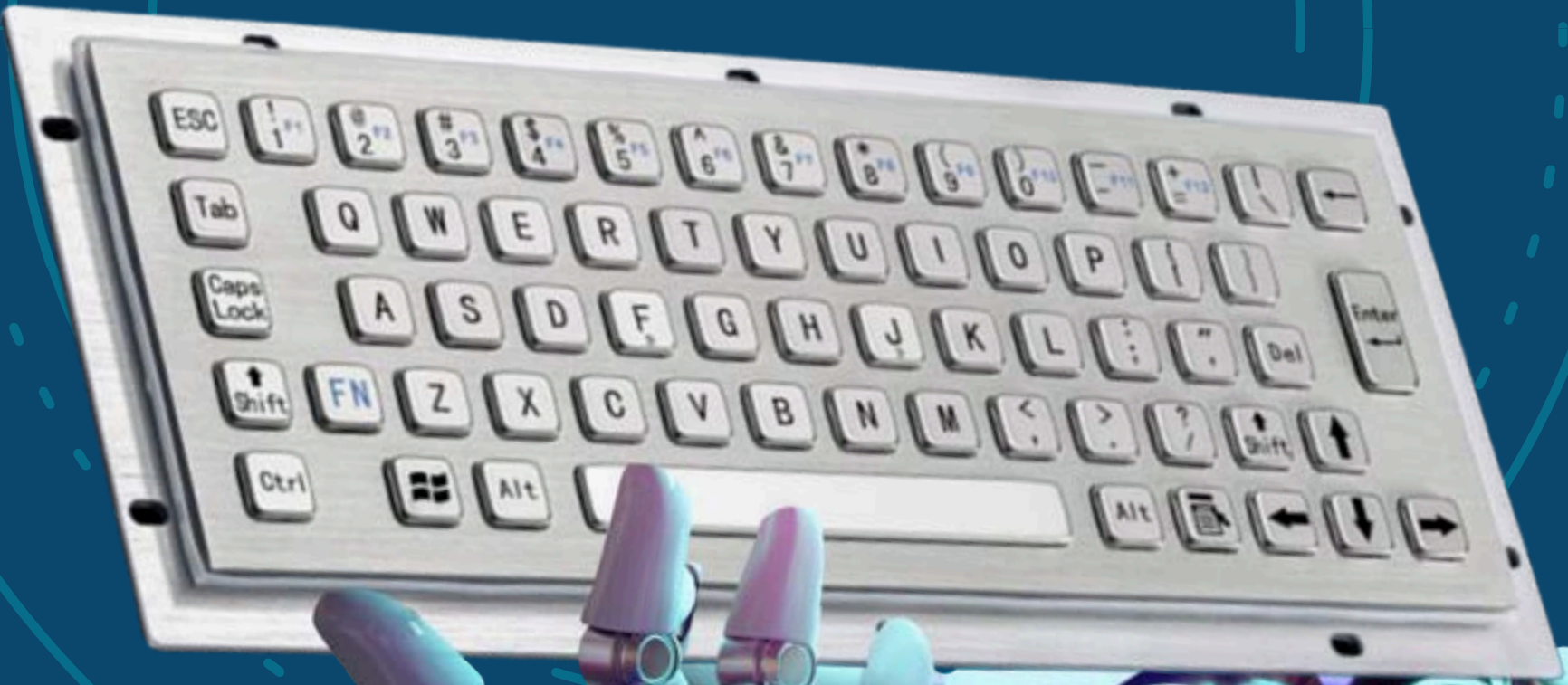




# IPCC4

## KLAVYELER

ÇELİK  
MEMBRAN  
TOUCHPAD  
TRACKBALL



## IPC4-KBRD-D8601-EN

### Zorlu Ortamlara Meydan Okuyan Kompakt Paslanmaz Çelik Klavye

Zorlu ortamlara meydan okuyan bu kompakt paslanmaz çelik klavye, 65 tuşuyla yerden tasarruf sağlar. Lazer ile yazılmış grafiklere sahip 1.8mm mesafeli tuşları sayesinde harika bir dokunmatik his sunar. Toz, sıvı ve vandalizme dayanıklı (IP65) yapısıyla kiosklar ve kamuya açık alanlar için idealdir. 304 paslanmaz çelikten üretilmiş olup derseniz İngilizce, İspanyolca, Almanca gibi farklı dil düzenlerine özelleştirilebilir. 5 yılı aşkın kullanım ömrüyle güvenilir bir seçimidir.



#### MEKANİK ÖZELLİKLER

TUŞ BOYUTU	Standart tuşlar için 14 x 14mm, Enter tuşu için 14 x 28mm, Space tuşu için 14 x 110mm
TUŞ MESAFESİ	1.8mm
TUŞ BASINCI	1.5N±0.2N
TUŞ İLETKEN YOLU	Silikon iletken karbon tabletler
KORUMA SEVİYESİ	IP65 (ön panel)
VANDALİZME DAYANIKLILIK	IK07
TUŞ ÖMRÜ	> 2 milyon basım
MTBF [ORTALAMA ARIZA SÜRESİ]	> 20.000 saat
MTTR [ORTALAMA ONARIM SÜRESİ]	< 30 dakika
DİL	İngilizce
İŞLETİM SİSTEMİ	Windows, Linux, Unix, Mac, Android

#### ELEKTRİKSEL VERİ

ÇALIŞMA GERİLİMİ	DC 5 V ± 0.25
ÇALIŞMA AKIMI	≤50 mA
MAKSİMUM GÜÇ	0.15W
EMC STANDARTI	EN IEC 61000-3-2:2019
EMI	EN 55032:2015/AC:2016
EMS	EN 61000:2017
FCC	Bölüm 15:2010
GÜVENLİK	EN 61000:2019, CE uyumlu
ÖMÜR	> 5 yıl

#### KESİM ÖLÇÜSÜ VE AĞIRLIK

KESİM ÖLÇÜSÜ	Ön panel 300mm x 110mm
AĞIRLIK	1,2kg

#### MALZEME

ÖN PANEL VE TUŞLAR	304 Paslanmaz çelik
ARKA PANEL	Alüminyum alaşım

#### ÇEVRESEL ÖZELLİKLER

ÇALIŞMA SICAKLIĞI	-40°C ile + 70°C
DEPOLAMA SICAKLIĞI	-40°C ile + 80°C
ÇALIŞMA NEM ORANI	%30-90
ATMOSFER BASINCI	60-106kPa
TUZLU SİS DAYANIMI	100 saat, IEC 60512-6 standardına göre
NEMLİ ISI TESTİ	(+40°C): 21 gün, IEC 60512-6 standardına göre
KURU ISI TESTİ	(+85°C): 10 gün, IEC 60512-6 standardına göre

## IPC4-KBRD-D8601B-EN

### Zorlu Ortamlara Meydan Okuyan Kompakt Paslanmaz Çelik Klavye

Bu kompakt klavyenin özellikleri, zorlu ortamlarda güvenilir kullanım için tasarlanmıştır. 65 tuşlu siyah renkli klavyenin tuşları 1.8mm mesafeli olup lazer kazınmış grafiklere sahiptir ve mükemmel dokunsal geri bildirim sunar. 304 paslanmaz çelikten üretilen vandal geçirmez kasa, toz ve sıvıya karşı dayanıklıdır (IP65) ve hem USB hem de PS/2 arayüzü seçenekleri mevcuttur. İngilizce, İspanyolca, Almanca, İtalyanca, Korece ve Arapça gibi farklı dil düzenlerine özelleştirilebilir.



#### MEKANİK ÖZELLİKLER

TUŞ BOYUTU	Standart tuşlar için 14 x 14mm, Enter tuşu için 14 x 28mm, Space tuşu için 14 x 110mm
TUŞ MESAFESİ	1.8mm
TUŞ BASINCI	1.5N±0.2N
TUŞ İLETKEN YOLU	Silikon iletken karbon tabletler
KORUMA SEVİYESİ	IP65 (ön panel)
VANDALİZME DAYANIKLILIK	IK07
TUŞ ÖMRÜ	> 2 milyon basım
MTBF [ORTALAMA ARIZA SÜRESİ]	> 20.000 saat
MTRR [ORTALAMA ONARIM SÜRESİ]	< 30 dakika
DİL	İngilizce
İŞLETİM SİSTEMİ	Windows, Linux, Unix, Mac, Android

#### ELEKTRİKSEL VERİ

ÇALIŞMA GERİLİMİ	DC 5 V ± 0.25
ÇALIŞMA AKIMI	≤50 mA
MAKSİMUM GÜÇ	0.15W
EMC STANDARTI	EN IEC 61000-3-2:2019
EMI	EN 55032:2015/AC:2016
EMS	EN 61000:2017
FCC	Bölüm 15:2010
GÜVENLİK	EN 61000:2019, CE uyumlu
ÖMÜR	> 5 yıl

#### KESİM ÖLÇÜSÜ VE AĞIRLIK

KESİM ÖLÇÜSÜ	Ön panel 300mm x 110mm
AĞIRLIK	1,2kg

#### MALZEME

ÖN PANEL VE TUŞLAR	304 Paslanmaz çelik
ARKA PANEL	Alüminyum alaşım

#### ÇEVRESEL ÖZELLİKLER

ÇALIŞMA SICAKLIĞI	-40°C ile + 70°C
DEPOLAMA SICAKLIĞI	-40°C ile + 80°C
ÇALIŞMA NEM ORANI	%30-90
ATMOSFER BASINCI	60-106kPa
TUZLU SİS DAYANIMI	100 saat, IEC 60512-6 standardına göre
NEMLİ ISI TESTİ	(+40°C): 21 gün, IEC 60512-6 standardına göre
KURU ISI TESTİ	(+85°C): 10 gün, IEC 60512-6 standardına göre

## IPC4-KBRD-D8656-EN

### Zorlu Ortamlara Meydan Okuyan Kompakt Paslanmaz Çelik Klavye

Bu 65 tuşlu kompakt klavyenin kasası, zorlu ortamlarda kullanım için özel olarak tasarlanmıştır. 304 paslanmaz çelikten üretilen vandal ve toz geçirmez kasa (IP65), ayrıca sıvı temasına karşı da dayanıklıdır. 1.8mm mesafeli ve Lazer ile yazılmış grafiklere sahip tuşlar, mükemmel bir dokunmatik his sunar. Gerçek panel montajı ile kiosklar ve halka açık alanlardaki diğer uygulamalar için idealdir. USB veya PS/2 arayüzü opsiyonel olup, İngilizce, İspanyolca, Almanca, Korece ve Arapça gibi farklı dil düzenlerine özelleştirilebilir.



#### MEKANİK ÖZELLİKLER

TUŞ BOYUTU	Standart tuşlar için 14 x 14mm, Enter tuşu için 14 x 28mm, Space tuşu için 14 x 110mm
TUŞ MESAFESİ	1.8mm
TUŞ BASINCI	1.5N±0.2N
TUŞ İLETKEN YOLU	Silikon iletken karbon tabletler
KORUMA SEVİYESİ	IP65 (ön panel)
VANDALİZME DAYANIKLILIK	IK07
TUŞ ÖMRÜ	> 2 milyon basım
MTBF [ORTALAMA ARIZA SÜRESİ]	> 20.000 saat
MTTR [ORTALAMA ONARIM SÜRESİ]	< 30 dakika
DİL	İngilizce
İŞLETİM SİSTEMİ	Windows, Linux, Unix, Mac, Android

#### ELEKTRİKSEL VERİ

ÇALIŞMA GERİLİMİ	DC 5 V ± 0.25
ÇALIŞMA AKIMI	≤30 mA
MAKSİMUM GÜÇ	0.15W
EMC STANDARTI	EN IEC 61000-3-2:2019
EMI	EN 55032:2015/AC:2016
EMS	EN 61000:2017
FCC	Bölüm 15:2010
GÜVENLİK	EN 61000:2019, CE uyumlu
ÖMÜR	> 5 yıl

#### KESİM ÖLÇÜSÜ VE AĞIRLIK

KESİM ÖLÇÜSÜ	Ön panel 270mm x 100mm
AĞIRLIK	1,0kg

#### MALZEME

ÖN PANEL VE TUŞLAR	304 Paslanmaz çelik
ARKA PANEL	Alüminyum alaşım

#### ÇEVRESEL ÖZELLİKLER

ÇALIŞMA SICAKLIĞI	-40°C ile + 70°C
DEPOLAMA SICAKLIĞI	-50°C ile + 80°C
ÇALIŞMA NEM ORANI	%30-90
ATMOSFER BASINCI	60-106kPa
TUZLU SİS DAYANIMI	100 saat, IEC 60512-6 standardına göre
NEMLİ ISI TESTİ	(+40°C): 21 gün, IEC 60512-6 standardına göre
KURU ISI TESTİ	(+85°C): 10 gün, IEC 60512-6 standardına göre

## IPC4-KBRD-TB-8602-EN

### Zorlu Ortamlara Meydan Okuyan Kompakt Paslanmaz Çelik Klavye

Bu kompakt klavyenin dayanıklı kasası, zorlu ortamlarda güvenilir kullanım için üretilmiştir. 304 paslanmaz çelikten imal edilen kasa, yüksek vandal ve toz geçirmezliğe sahiptir (IP65 standardı). Ayrıca sıvı temasına karşı da dayanıklıdır. 2.0mm mesafeli ve lazer ile yazılmış grafiklere sahip çıkıntılı tuşlar, mükemmel bir dokunmatik his sunar. 65+2 tuşlu, entegre trackball, navigasyonu kolaylaştırır ve daha fazla kontrol sağlar. Gerçek panel montajı ile kiosklar ve halka açık alanlardaki diğer uygulamalar için idealdir. USB veya PS/2 arayüzü opsiyonel olup, İngilizce, İspanyolca, Almanca, Korece ve Arapça gibi farklı dil düzenlerine özelleştirilebilir.



#### MEKANİK ÖZELLİKLER

TUŞ BOYUTU	Standart tuşlar için 14 x 14mm, Enter tuşu için 14 x 28mm, Space tuşu için 14 x 110mm
TUŞ MESAFESİ	2.0mm
TUŞ BASINCI	1.5N±0.2N
TUŞ İLETKEN YOLU	Silikon iletken karbon tabletler
KORUMA SEVİYESİ	Klavyenin koruması: IP65 Trackball Koruması: IP54
VANDALİZME DAYANIKLILIK	IK07
TUŞ ÖMRÜ	> 2 milyon basım
MTBF [ORTALAMA ARIZA SÜRESİ]	> 20.000 saat
MTR [ORTALAMA ONARIM SÜRESİ]	< 30 dakika
DİL	İngilizce
İŞLETİM SİSTEMİ	Windows, Linux, Unix, Mac, Android

#### ELEKTRİKSEL VERİ

ÇALIŞMA GERİLİMİ	DC 5 V ± 0.25
ÇALIŞMA AKIMI	≤30 mA
MAKSİMUM GÜÇ	0.15W
EMC STANDARTI	EN IEC 61000-3-2:2019
EMI	EN 55032:2015/AC:2016
EMS	EN 61000:2017
FCC	Bölüm 15:2010
GÜVENLİK	EN 61000:2019, CE uyumlu
ÖMÜR	> 5 yıl

#### KESİM ÖLÇÜSÜ VE AĞIRLIK

KESİM ÖLÇÜSÜ	Ön panel 392mm x 110mm
AĞIRLIK	1,8kg

#### MALZEME

ÖN PANEL VE TUŞLAR	304 Paslanmaz çelik
ARKA PANEL	Alüminyum alaşım
TRACKBALL	Paslanmaz çelik (Çap: 38mm)

#### ÇEVRESEL ÖZELLİKLER

ÇALIŞMA SICAKLIĞI	-40°C ile + 70°C
DEPOLAMA SICAKLIĞI	-40°C ile + 80°C
ÇALIŞMA NEM ORANI	%30-90
ATMOSFER BASINCI	60-106kPa
TUZLU SİS DAYANIMI	100 saat, IEC 60512-6 standardına göre
NEMLİ ISI TESTİ	(+40°C): 21 gün, IEC 60512-6 standardına göre
KURU ISI TESTİ	(+85°C): 10 gün, IEC 60512-6 standardına göre

## IPC4-KBRD-TB-8602-TR

### Zorlu Ortamlara Meydan Okuyan Kompakt Paslanmaz Çelik Klavye

Bu kompakt klavyenin dayanıklı kasası, zorlu ortamlarda güvenilir kullanım için üretilmiştir. 304 paslanmaz çelikten imal edilen kasa, yüksek vandal ve toz geçirmezliğe sahiptir (IP65 standardı). Ayrıca sıvı temasına karşı da dayanıklıdır. 2.0mm mesafeli ve lazer ile yazılmış grafiklere sahip çıkıntılı tuşlar, mükemmel bir dokunmatik his sunar. 65+2 tuşlu, entegre trackball, navigasyonu kolaylaştırır ve daha fazla kontrol sağlar. Gerçek panel montajı ile kiosklar ve halka açık alanlardaki diğer uygulamalar için idealdir. USB veya PS/2 arayüzü opsiyonel olup, İngilizce, İspanyolca, Almanca, Korece ve Arapça gibi farklı dil düzenlerine özelleştirilebilir.



#### MEKANİK ÖZELLİKLER

TUŞ BOYUTU	Standart tuşlar için 14 x 14mm, Enter tuşu için 14 x 28mm, Space tuşu için 14 x 110mm
TUŞ MESAFESİ	2.0mm
TUŞ BASINCI	1.5N±0.2N
TUŞ İLETKEN YOLU	Silikon iletken karbon tabletler
KORUMA SEVİYESİ	Klavyenin koruması: IP65 Trackball Koruması: IP54
VANDALİZME DAYANIKLILIK	IK07
TUŞ ÖMRÜ	> 2 milyon basım
MTBF [ORTALAMA ARIZA SÜRESİ]	> 20.000 saat
MTR [ORTALAMA ONARIM SÜRESİ]	< 30 dakika
DİL	Türkçe
İŞLETİM SİSTEMİ	Windows, Linux, Unix, Mac, Android

#### ELEKTRİKSEL VERİ

ÇALIŞMA GERİLİMİ	DC 5 V ± 0.25
ÇALIŞMA AKIMI	≤30 mA
MAKSİMUM GÜÇ	0.15W
EMC STANDARTI	EN IEC 61000-3-2:2019
EMI	EN 55032:2015/AC:2016
EMS	EN 61000:2017
FCC	Bölüm 15:2010
GÜVENLİK	EN 61000:2019, CE uyumlu
ÖMÜR	> 5 yıl

#### KESİM ÖLÇÜSÜ VE AĞIRLIK

KESİM ÖLÇÜSÜ	Ön panel 392mm x 110mm
AĞIRLIK	1,8kg

#### MALZEME

ÖN PANEL VE TUŞLAR	304 Paslanmaz çelik
ARKA PANEL	Alüminyum alaşım
TRACKBALL	Paslanmaz çelik (Çap: 38mm)

#### ÇEVRESEL ÖZELLİKLER

ÇALIŞMA SICAKLIĞI	-40°C ile + 70°C
DEPOLAMA SICAKLIĞI	-40°C ile + 80°C
ÇALIŞMA NEM ORANI	%30-90
ATMOSFER BASINCI	60-106kPa
TUZLU SİS DAYANIMI	100 saat, IEC 60512-6 standardına göre
NEMLİ ISI TESTİ	(+40°C): 21 gün, IEC 60512-6 standardına göre
KURU ISI TESTİ	(+85°C): 10 gün, IEC 60512-6 standardına göre

## IPC4-KBRD-TB-8602B-EN

### Zorlu Ortamlara Meydan Okuyan Kompakt Paslanmaz Çelik Klavye

Bu kompakt, 65+2 tuşlu siyah renkli klavyenin kasası, zorlu ortamlarda güvenilir kullanım için tasarlanmıştır. 304 paslanmaz çelikten imal edilen kasa, toz ve sıvı geçirmez olup (IP65) yüksek vandal geçirmezliğe sahiptir. 2.0mm mesafeli ve Lazer ile yazılmış grafiklere sahip çıkıntılı tuşlar, mükemmel bir dokunmatik his sunar. Entegre trackball ile kullanıcıların navigasyonu kolaylaştırır ve daha fazla kontrol sağlar. Gerçek panel montajı ile kiosklar ve halka açık alanlardaki diğer uygulamalar için idealdir. USB veya PS/2 arayüzü opsiyonel olup, İngilizce, İspanyolca, Almanca, Korece ve Arapça gibi farklı dil düzenlerine özelleştirilebilir.



#### MEKANİK ÖZELLİKLER

TUŞ BOYUTU	Standart tuşlar için 14 x 14mm, Enter tuşu için 14 x 28mm, Space tuşu için 14 x 110mm
TUŞ MESAFESİ	2.0mm
TUŞ BASINCI	1.5N±0.2N
TUŞ İLETKEN YOLU	Silikon iletken karbon tabletler
KORUMA SEVİYESİ	Klavyenin koruması: IP65 Trackball Koruması: IP54
VANDALİZME DAYANIKLILIK	IK07
TUŞ ÖMRÜ	> 2 milyon basım
MTBF [ORTALAMA ARIZA SÜRESİ]	> 20.000 saat
MTR [ORTALAMA ONARIM SÜRESİ]	< 30 dakika
DİL	İngilizce
İŞLETİM SİSTEMİ	Windows, Linux, Unix, Mac, Android

#### ELEKTRİKSEL VERİ

ÇALIŞMA GERİLİMİ	DC 5 V ± 0.25
ÇALIŞMA AKIMI	≤30 mA
MAKSİMUM GÜÇ	0.15W
EMC STANDARTI	EN IEC 61000-3-2:2019
EMI	EN 55032:2015/AC:2016
EMS	EN 61000:2017
FCC	Bölüm 15:2010
GÜVENLİK	EN 61000:2019, CE uyumlu
ÖMÜR	> 5 yıl

#### KESİM ÖLÇÜSÜ VE AĞIRLIK

KESİM ÖLÇÜSÜ	Ön panel 392mm x 110mm
AĞIRLIK	1,8kg

#### MALZEME

ÖN PANEL VE TUŞLAR	304 Paslanmaz çelik
ARKA PANEL	Alüminyum alaşım
TRACKBALL	Paslanmaz çelik (Çap: 38mm)

#### ÇEVRESEL ÖZELLİKLER

ÇALIŞMA SICAKLIĞI	-40°C ile + 70°C
DEPOLAMA SICAKLIĞI	-40°C ile + 80°C
ÇALIŞMA NEM ORANI	%30-90
ATMOSFER BASINCI	60-106kPa
TUZLU SİS DAYANIMI	100 saat, IEC 60512-6 standardına göre
NEMLİ ISI TESTİ	(+40°C): 21 gün, IEC 60512-6 standardına göre
KURU ISI TESTİ	(+85°C): 10 gün, IEC 60512-6 standardına göre

## IPC4-KBRD-TB-8602B-TR

### Zorlu Ortamlara Meydan Okuyan Kompakt Paslanmaz Çelik Klavye

Bu kompakt, 65+2 tuşlu siyah renkli klavyenin kasası, zorlu ortamlarda güvenilir kullanım için tasarlanmıştır. 304 paslanmaz çelikten imal edilen kasa, toz ve sıvı geçirmez olup (IP65) yüksek vandal geçirmezliğe sahiptir. 2.0mm mesafeli ve Lazer ile yazılmış grafiklere sahip çıkıntılı tuşlar, mükemmel bir dokunmatik his sunar. Entegre trackball ile kullanıcıların navigasyonu kolaylaştırır ve daha fazla kontrol sağlar. Gerçek panel montajı ile kiosklar ve halka açık alanlardaki diğer uygulamalar için idealdir. USB veya PS/2 arayüzü opsiyonel olup, İngilizce, İspanyolca, Almanca, Korece ve Arapça gibi farklı dil düzenlerine özelleştirilebilir.



#### MEKANİK ÖZELLİKLER

TUŞ BOYUTU	Standart tuşlar için 14 x 14mm, Enter tuşu için 14 x 28mm, Space tuşu için 14 x 110mm
TUŞ MESAFESİ	2.0mm
TUŞ BASINCI	1.5N±0.2N
TUŞ İLETKEN YOLU	Silikon iletken karbon tabletler
KORUMA SEVİYESİ	Klavyenin koruması: IP65 Trackball Koruması: IP54
VANDALİZME DAYANIKLILIK	IK07
TUŞ ÖMRÜ	> 2 milyon basım
MTBF [ORTALAMA ARIZA SÜRESİ]	> 20.000 saat
MTR [ORTALAMA ONARIM SÜRESİ]	< 30 dakika
DİL	Türkçe
İŞLETİM SİSTEMİ	Windows, Linux, Unix, Mac, Android

#### ELEKTRİKSEL VERİ

ÇALIŞMA GERİLİMİ	DC 5 V ± 0.25
ÇALIŞMA AKIMI	≤30 mA
MAKSİMUM GÜÇ	0.15W
EMC STANDARTI	EN IEC 61000-3-2:2019
EMI	EN 55032:2015/AC:2016
EMS	EN 61000:2017
FCC	Bölüm 15:2010
GÜVENLİK	EN 61000:2019, CE uyumlu
ÖMÜR	> 5 yıl

#### KESİM ÖLÇÜSÜ VE AĞIRLIK

KESİM ÖLÇÜSÜ	Ön panel 392mm x 110mm
AĞIRLIK	1,8kg

#### MALZEME

ÖN PANEL VE TUŞLAR	304 Paslanmaz çelik
ARKA PANEL	Alüminyum alaşım
TRACKBALL	Paslanmaz çelik (Çap: 38mm)

#### ÇEVRESEL ÖZELLİKLER

ÇALIŞMA SICAKLIĞI	-40°C ile + 70°C
DEPOLAMA SICAKLIĞI	-40°C ile + 80°C
ÇALIŞMA NEM ORANI	%30-90
ATMOSFER BASINCI	60-106kPa
TUZLU SİS DAYANIMI	100 saat, IEC 60512-6 standardına göre
NEMLİ ISI TESTİ	(+40°C): 21 gün, IEC 60512-6 standardına göre
KURU ISI TESTİ	(+85°C): 10 gün, IEC 60512-6 standardına göre



## IPC4-KBRD-TP-8607-EN

### Zorlu Ortamlara Meydan Okuyan Kompakt Paslanmaz Çelik Klavye

Bu kompakt paslanmaz çelik klavyenin dayanıklı kasası, zorlu ortamlarda güvenilir kullanım için üretilmiştir. 304 paslanmaz çelikten imal edilen kasa, toz ve sıvıya karşı yüksek koruma sağlar (IP65) ve ayrıca vandalizme karşı dayanıklıdır. 65+2 tuşlu, lazer ile yazılmış grafiklere sahip 1.8mm mesafeli çıkıntılı tuşlar, mükemmel bir dokunmatik his sunar. Entegre dokunmatik yüzey ve gerçek panel montajı özellikleri ile kiosklar ve halka açık alanlardaki diğer uygulamalar için idealdir. USB veya PS/2 arayüzü opsiyonel olup, İngilizce, İspanyolca, Almanca, Korece ve Arapça gibi farklı dil düzenlerine özelleştirilebilir.



#### MEKANİK ÖZELLİKLER

TUŞ BOYUTU	Standart tuşlar için 14 x 14mm, Enter tuşu için 14 x 28mm, Space tuşu için 14 x 110mm
TUŞ MESAFESİ	2.0mm
TUŞ BASINCI	1.5N±0.2N
TUŞ İLETKEN YOLU	Silikon iletken karbon tabletler
KORUMA SEVİYESİ	Klavyenin koruması: IP65
VANDALİZME DAYANIKLILIK	IK07
TUŞ ÖMRÜ	> 2 milyon basım
MTBF [ORTALAMA ARIZA SÜRESİ]	> 20.000 saat
MTTR [ORTALAMA ONARIM SÜRESİ]	< 30 dakika
DİL	İngilizce
İŞLETİM SİSTEMİ	Windows, Linux, Unix, Mac, Android

#### ELEKTRİKSEL VERİ

ÇALIŞMA GERİLİMİ	DC 5 V ± 0.25
ÇALIŞMA AKIMI	≤30 mA
MAKSİMUM GÜÇ	0.15W
EMC STANDARTI	EN IEC 61000-3-2:2019
EMI	EN 55032:2015/AC:2016
EMS	EN 61000:2017
FCC	Bölüm 15:2010
GÜVENLİK	EN 61000:2019, CE uyumlu
ÖMÜR	> 5 yıl

#### KESİM ÖLÇÜSÜ VE AĞIRLIK

KESİM ÖLÇÜSÜ	Ön panel 392mm x 110mm
AĞIRLIK	1,6kg

#### MALZEME

ÖN PANEL VE TUŞLAR	304 Paslanmaz çelik
ARKA PANEL	Alüminyum alaşım

#### ÇEVRESEL ÖZELLİKLER

ÇALIŞMA SICAKLIĞI	-40°C ile + 70°C
DEPOLAMA SICAKLIĞI	-50°C ile + 80°C
ÇALIŞMA NEM ORANI	%30-90
ATMOSFER BASINCI	60-106kPa
TUZLU SİS DAYANIMI	100 saat, IEC 60512-6 standardına göre
NEMLİ ISI TESTİ	(+40°C): 21 gün, IEC 60512-6 standardına göre
KURU ISI TESTİ	(+85°C): 10 gün, IEC 60512-6 standardına göre

## IPC4-KBRD-TP-8607B-EN

### Zorlu Ortamlara Meydan Okuyan Kompakt Paslanmaz Çelik Klavye

Bu kompakt paslanmaz çelik klavyenin dayanıklı kasası, zorlu ortamlarda güvenilir kullanım için üretilmiştir. 304 paslanmaz çelikten imal edilen kasa, toz ve sıvıya karşı yüksek koruma sağlar (IP65) ve ayrıca vandalizme karşı dayanıklıdır. 65+2 tuşlu, lazer ile yazılmış grafiklere sahip 1.8mm mesafeli çıkıntılı tuşlar, mükemmel bir dokunmatik his sunar. Entegre dokunmatik yüzey ve gerçek panel montajı özellikleri ile kiosklar ve halka açık alanlardaki diğer uygulamalar için idealdir. USB veya PS/2 arayüzü opsiyonel olup, İngilizce, İspanyolca, Almanca, Korece ve Arapça gibi farklı dil düzenlerine özelleştirilebilir.



#### MEKANİK ÖZELLİKLER

TUŞ BOYUTU	Standart tuşlar için 14 x 14mm, Enter tuşu için 14 x 28mm, Space tuşu için 14 x 110mm
TUŞ MESAFESİ	2.0mm
TUŞ BASINCI	1.5N±0.2N
TUŞ İLETKEN YOLU	Silikon iletken karbon tabletler
KORUMA SEVİYESİ	Klavyenin koruması: IP65
VANDALİZME DAYANIKLILIK	IK07
TUŞ ÖMRÜ	> 2 milyon basım
MTBF [ORTALAMA ARIZA SÜRESİ]	> 20.000 saat
MTTR [ORTALAMA ONARIM SÜRESİ]	< 30 dakika
DİL	İngilizce
İŞLETİM SİSTEMİ	Windows, Linux, Unix, Mac, Android

#### ELEKTRİKSEL VERİ

ÇALIŞMA GERİLİMİ	DC 5 V ± 0.25
ÇALIŞMA AKIMI	≤30 mA
MAKSİMUM GÜÇ	0.15W
EMC STANDARTI	EN IEC 61000-3-2:2019
EMI	EN 55032:2015/AC:2016
EMS	EN 61000:2017
FCC	Bölüm 15:2010
GÜVENLİK	EN 61000:2019, CE uyumlu
ÖMÜR	> 5 yıl

#### KESİM ÖLÇÜSÜ VE AĞIRLIK

KESİM ÖLÇÜSÜ	Ön panel 392mm x 110mm
AĞIRLIK	1,6kg

#### MALZEME

ÖN PANEL VE TUŞLAR	304 Paslanmaz çelik
ARKA PANEL	Alüminyum alaşım

#### ÇEVRESEL ÖZELLİKLER

ÇALIŞMA SICAKLIĞI	-40°C ile + 70°C
DEPOLAMA SICAKLIĞI	-50°C ile + 80°C
ÇALIŞMA NEM ORANI	%30-90
ATMOSFER BASINCI	60-106kPa
TUZLU SİS DAYANIMI	100 saat, IEC 60512-6 standardına göre
NEMLİ ISI TESTİ	(+40°C): 21 gün, IEC 60512-6 standardına göre
KURU ISI TESTİ	(+85°C): 10 gün, IEC 60512-6 standardına göre

## IPC4-KBRD-TP-8635T-EN

### Zorlu Ortamlara Meydan Okuyan Kompakt Paslanmaz Çelik Klavye

Bu 65+3 tuşlu kompakt klavyenin en büyük özelliği, arka panel montajına sahip entegre dokunmatik yüzeyidir. 1.8mm mesafeli ve Lazer ile yazılmış grafiklere sahip çıkıntılı tuşları, mükemmel bir dokunmatik his sunar. Zorlu ortamlarda kullanım için özel olarak tasarlanmıştır, bu da onu kiosklar ve diğer halka açık alan uygulamaları için ideal kılar. 304 paslanmaz çelikten üretilen vandal ve toz geçirmez (IP65) kasası, ayrıca sıvı temasına karşı da dayanıklıdır. USB veya PS/2 arayüzü opsiyonel olup, İngilizce, İspanyolca, Almanca, Korece ve Arapça gibi farklı dil düzenlerine özelleştirilebilir.



#### MEKANİK ÖZELLİKLER

TUŞ BOYUTU	Standart tuşlar için 14 x 14mm, Enter tuşu için 14 x 28mm, Space tuşu için 14 x 110mm
TUŞ MESAFESİ	1.8mm
TUŞ BASINCI	1.5N±0.2N
TUŞ İLETKEN YOLU	Silikon iletken karbon tabletler
KORUMA SEVİYESİ	Klavyenin koruması: IP65
VANDALİZME DAYANIKLILIK	IK07
TUŞ ÖMRÜ	> 2 milyon basım
MTBF [ORTALAMA ARIZA SÜRESİ]	> 20.000 saat
MTRR [ORTALAMA ONARIM SÜRESİ]	< 30 dakika
DİL	İngilizce
İŞLETİM SİSTEMİ	Windows, Linux, Unix, Mac, Android

#### ELEKTRİKSEL VERİ

ÇALIŞMA GERİLİMİ	DC 5 V ± 0.25
ÇALIŞMA AKIMI	≤30 mA
MAKSİMUM GÜÇ	0.15W
EMC STANDARTI	EN IEC 61000-3-2:2019
EMI	EN 55032:2015/AC:2016
EMS	EN 61000:2017
FCC	Bölüm 15:2010
GÜVENLİK	EN 61000:2019, CE uyumlu
ÖMÜR	> 5 yıl

#### KESİM ÖLÇÜSÜ VE AĞIRLIK

KESİM ÖLÇÜSÜ	Ön panel 329.8mm x 99.8mm
AĞIRLIK	1,5kg

#### MALZEME

ÖN PANEL VE TUŞLAR	304 Paslanmaz çelik
ARKA PANEL	Alüminyum alaşım

#### ÇEVRESEL ÖZELLİKLER

ÇALIŞMA SICAKLIĞI	-40°C ile + 70°C
DEPOLAMA SICAKLIĞI	-40°C ile + 80°C
ÇALIŞMA NEM ORANI	%30-90
ATMOSFER BASINCI	60-106kPa
TUZLU SİS DAYANIMI	100 saat, IEC 60512-6 standardına göre
NEMLİ ISI TESTİ	(+40°C): 21 gün, IEC 60512-6 standardına göre
KURU ISI TESTİ	(+85°C): 10 gün, IEC 60512-6 standardına göre

## IPC4-KBRD-TP-8635T Backlight-EN

### Zorlu Ortamlara Meydan Okuyan Kompakt Paslanmaz Çelik Klavye

Bu 65+3 tuşlu kompakt klavyenin, vandalizme dayanıklı 304 paslanmaz çelik kasası toz ve sıvı geçirmezdir (IP65) özellikleriyle zorlu ortamlarda güvenli kullanım için idealdir. Lazer ile yazılmış grafiklere sahip 1.8mm mesafeli çıkıntılı tuşları, mükemmel bir dokunmatik his sunar. Entegre dokunmatik yüzey ile kiosklar ve halka açık diğer uygulamalar için uygundur. USB veya PS/2 arayüzü opsiyonel olup, İngilizce, İspanyolca, Almanca, Korece ve Arapça gibi farklı dil düzenlerine özelleştirilebilir.



#### MEKANİK ÖZELLİKLER

TUŞ BOYUTU	Standart tuşlar için 14 x 14mm, Enter tuşu için 14 x 28mm, Space tuşu için 14 x 110mm
TUŞ MESAFESİ	1.8mm
TUŞ BASINCI	1.5N±0.2N
TUŞ İLETKEN YOLU	Silikon iletken karbon tabletler
KORUMA SEVİYESİ	Klavyenin koruması: IP65
VANDALİZME DAYANIKLILIK	IK07
TUŞ ÖMRÜ	> 2 milyon basım
MTBF [ORTALAMA ARIZA SÜRESİ]	> 20.000 saat
MTTR [ORTALAMA ONARIM SÜRESİ]	< 30 dakika
DİL	İngilizce
İŞLETİM SİSTEMİ	Windows, Linux, Unix, Mac, Android

#### ELEKTRİKSEL VERİ

ÇALIŞMA GERİLİMİ	DC 5 V ± 0.25
ÇALIŞMA AKIMI	≤30 mA
MAKSİMUM GÜÇ	0.15W
EMC STANDARTI	EN IEC 61000-3-2:2019
EMI	EN 55032:2015/AC:2016
EMS	EN 61000:2017
FCC	Bölüm 15:2010
GÜVENLİK	EN 61000:2019, CE uyumlu
ÖMÜR	> 5 yıl

#### KESİM ÖLÇÜSÜ VE AĞIRLIK

KESİM ÖLÇÜSÜ	Ön panel 329.8mm x 99.8mm
AĞIRLIK	1,5kg

#### MALZEME

ÖN PANEL VE TUŞLAR	304 Paslanmaz çelik
ARKA PANEL	Alüminyum alaşım

#### ÇEVRESEL ÖZELLİKLER

ÇALIŞMA SICAKLIĞI	-40°C ile + 70°C
DEPOLAMA SICAKLIĞI	-40°C ile + 80°C
ÇALIŞMA NEM ORANI	%30-90
ATMOSFER BASINCI	60-106kPa
TUZLU SİS DAYANIMI	100 saat, IEC 60512-6 standardına göre
NEMLİ ISI TESTİ	(+40°C): 21 gün, IEC 60512-6 standardına göre
KURU ISI TESTİ	(+85°C): 10 gün, IEC 60512-6 standardına göre

## IPC4-KBRD-TP-8635T-B-EN

### Zorlu Ortamlara Meydan Okuyan Kompakt Paslanmaz Çelik Klavye

Bu 65+3 tuşlu kompakt klavyenin, vandalizme dayanıklı 304 paslanmaz çelik kasası toz ve sıvı geçirmezdir (IP65) özellikleriyle zorlu ortamlarda güvenli kullanım için idealdir. Lazer ile yazılmış grafiklere sahip 1.8mm mesafeli çıkıntılı tuşları, mükemmel bir dokunmatik his sunar. Entegre dokunmatik yüzey ile kiosklar ve halka açık diğer uygulamalar için uygundur. USB veya PS/2 arayüzü opsiyonel olup, İngilizce, İspanyolca, Almanca, Korece ve Arapça gibi farklı dil düzenlerine özelleştirilebilir.



#### MEKANİK ÖZELLİKLER

TUŞ BOYUTU	Standart tuşlar için 14 x 14mm, Enter tuşu için 14 x 28mm, Space tuşu için 14 x 110mm
TUŞ MESAFESİ	1.8mm
TUŞ BASINCI	1.5N±0.2N
TUŞ İLETKEN YOLU	Silikon iletken karbon tabletler
KORUMA SEVİYESİ	Klavyenin koruması: IP65
VANDALİZME DAYANIKLILIK	IK07
TUŞ ÖMRÜ	> 2 milyon basım
MTBF [ORTALAMA ARIZA SÜRESİ]	> 20.000 saat
MTTR [ORTALAMA ONARIM SÜRESİ]	< 30 dakika
DİL	İngilizce
İŞLETİM SİSTEMİ	Windows, Linux, Unix, Mac, Android

#### ELEKTRİKSEL VERİ

ÇALIŞMA GERİLİMİ	DC 5 V ± 0.25
ÇALIŞMA AKIMI	≤30 mA
MAKSİMUM GÜÇ	0.15W
EMC STANDARTI	EN IEC 61000-3-2:2019
EMI	EN 55032:2015/AC:2016
EMS	EN 61000:2017
FCC	Bölüm 15:2010
GÜVENLİK	EN 61000:2019, CE uyumlu
ÖMÜR	> 5 yıl

#### KESİM ÖLÇÜSÜ VE AĞIRLIK

KESİM ÖLÇÜSÜ	Ön panel 329.8mm x 99.8mm
AĞIRLIK	1,5kg

#### MALZEME

ÖN PANEL VE TUŞLAR	304 Paslanmaz çelik
ARKA PANEL	Alüminyum alaşım

#### ÇEVRESEL ÖZELLİKLER

ÇALIŞMA SICAKLIĞI	-40°C ile + 70°C
DEPOLAMA SICAKLIĞI	-40°C ile + 80°C
ÇALIŞMA NEM ORANI	%30-90
ATMOSFER BASINCI	60-106kPa
TUZLU SİS DAYANIMI	100 saat, IEC 60512-6 standardına göre
NEMLİ ISI TESTİ	(+40°C): 21 gün, IEC 60512-6 standardına göre
KURU ISI TESTİ	(+85°C): 10 gün, IEC 60512-6 standardına göre

## IPC4-KBRD-TB-8635G-EN

### Zorlu Ortamlara Meydan Okuyan Kompakt Paslanmaz Çelik Klavye

Bu kompakt klavye, zorlu ortamlarda güvenilir kullanım için özel olarak tasarlanmıştır. 304 paslanmaz çelikten üretilen gövdesi, yüksek vandal dayanıklılığı ve toz/sıvı geçirmezlik (IP65) sunar. 1.8mm mesafeli ve lazer ile yazılmış grafiklere sahip çıkıntılı tuşlar, mükemmel bir dokunmatik his verir. 65+3 tuşlu, entegre trackball (çap: 38mm) ile mouse işlevi de sunan bu klavye, kiosklar ve halka açık alanlardaki diğer uygulamalar için idealdir. USB veya PS/2 arayüzü ile iki ayrı kablo ile bağlantı sağlarken, sol ve sağ mouse tuşları da mevcuttur. Farklı dil düzenlerine özelleştirilebilir.



#### MEKANİK ÖZELLİKLER

TUŞ BOYUTU	Standart tuşlar için 14 x 14mm, Enter tuşu için 14 x 28mm, Space tuşu için 14 x 110mm
TUŞ MESAFESİ	1.8mm
TUŞ BASINCI	1.5N±0.2N
TUŞ İLETKEN YOLU	Silikon iletken karbon tabletler
KORUMA SEVİYESİ	Klavyenin koruması: IP65 Trackball Koruması: IP54
VANDALİZME DAYANIKLILIK	IK07
TUŞ ÖMRÜ	> 2 milyon basım
MTBF [ORTALAMA ARIZA SÜRESİ]	> 20.000 saat
MTRR [ORTALAMA ONARIM SÜRESİ]	< 30 dakika
DİL	İngilizce
İŞLETİM SİSTEMİ	Windows, Linux, Unix, Mac, Android

#### ELEKTRİKSEL VERİ

ÇALIŞMA GERİLİMİ	DC 5 V ± 0.25
ÇALIŞMA AKIMI	≤30 mA
MAKSİMUM GÜÇ	0.15W
EMC STANDARTI	EN IEC 61000-3-2:2019
EMI	EN 55032:2015/AC:2016
EMS	EN 61000:2017
FCC	Bölüm 15:2010
GÜVENLİK	EN 61000:2019, CE uyumlu
ÖMÜR	> 5 yıl

#### KESİM ÖLÇÜSÜ VE AĞIRLIK

KESİM ÖLÇÜSÜ	Ön panel 329.8mm x 99.8mm
AĞIRLIK	1,8kg

#### MALZEME

ÖN PANEL VE TUŞLAR	304 Paslanmaz çelik
ARKA PANEL	Alüminyum alaşım
TRACKBALL	Paslanmaz çelik (Çap: 36mm)

#### ÇEVRESEL ÖZELLİKLER

ÇALIŞMA SICAKLIĞI	-40°C ile + 70°C
DEPOLAMA SICAKLIĞI	-40°C ile + 80°C
ÇALIŞMA NEM ORANI	%30-90
ATMOSFER BASINCI	60-106kPa
TUZLU SİS DAYANIMI	100 saat, IEC 60512-6 standardına göre
NEMLİ ISI TESTİ	(+40°C): 21 gün, IEC 60512-6 standardına göre
KURU ISI TESTİ	(+85°C): 10 gün, IEC 60512-6 standardına göre

## IPC4-KBRD-TB-8635G-B-EN

### Zorlu Ortamlara Meydan Okuyan Kompakt Paslanmaz Çelik Klavye

Bu kompakt klavye, zorlu ortamlarda güvenilir kullanım için özel olarak tasarlanmıştır. 304 paslanmaz çelikten üretilen gövdesi, yüksek vandal dayanıklılığı ve toz/sıvı geçirmezlik (IP65) sunar. 1.8mm mesafeli ve lazer ile yazılmış grafiklere sahip çıkıntılı tuşlar, mükemmel bir dokunmatik his verir. 65+3 tuşlu, entegre trackball (çap: 38mm) ile mouse işlevi de sunan bu klavye, kiosklar ve halka açık alanlardaki diğer uygulamalar için idealdir. USB veya PS/2 arayüzü ile iki ayrı kablo ile bağlantı sağlarken, sol ve sağ mouse tuşları da mevcuttur. Farklı dil düzenlerine özelleştirilebilir.



#### MEKANİK ÖZELLİKLER

TUŞ BOYUTU	Standart tuşlar için 14 x 14mm, Enter tuşu için 14 x 28mm, Space tuşu için 14 x 110mm
TUŞ MESAFESİ	1.8mm
TUŞ BASINCI	1.5N±0.2N
TUŞ İLETKEN YOLU	Silikon iletken karbon tabletler
KORUMA SEVİYESİ	Klavyenin koruması: IP65 Trackball Koruması: IP54
VANDALİZME DAYANIKLILIK	IK07
TUŞ ÖMRÜ	> 2 milyon basım
MTBF [ORTALAMA ARIZA SÜRESİ]	> 20.000 saat
MTRR [ORTALAMA ONARIM SÜRESİ]	< 30 dakika
DİL	İngilizce
İŞLETİM SİSTEMİ	Windows, Linux, Unix, Mac, Android

#### ELEKTRİKSEL VERİ

ÇALIŞMA GERİLİMİ	DC 5 V ± 0.25
ÇALIŞMA AKIMI	≤30 mA
MAKSİMUM GÜÇ	0.15W
EMC STANDARTI	EN IEC 61000-3-2:2019
EMI	EN 55032:2015/AC:2016
EMS	EN 61000:2017
FCC	Bölüm 15:2010
GÜVENLİK	EN 61000:2019, CE uyumlu
ÖMÜR	> 5 yıl

#### KESİM ÖLÇÜSÜ VE AĞIRLIK

KESİM ÖLÇÜSÜ	Ön panel 329.8mm x 99.8mm
AĞIRLIK	1,8kg

#### MALZEME

ÖN PANEL VE TUŞLAR	304 Paslanmaz çelik
ARKA PANEL	Alüminyum alaşım
TRACKBALL	Paslanmaz çelik (Çap: 36mm)

#### ÇEVRESEL ÖZELLİKLER

ÇALIŞMA SICAKLIĞI	-40°C ile + 70°C
DEPOLAMA SICAKLIĞI	-40°C ile + 80°C
ÇALIŞMA NEM ORANI	%30-90
ATMOSFER BASINCI	60-106kPa
TUZLU SİS DAYANIMI	100 saat, IEC 60512-6 standardına göre
NEMLİ ISI TESTİ	(+40°C): 21 gün, IEC 60512-6 standardına göre
KURU ISI TESTİ	(+85°C): 10 gün, IEC 60512-6 standardına göre

## IPC4-KBRD-TB-8603-EN

### Zorlu Ortamlara Meydan Okuyan Kompakt Paslanmaz Çelik Klavye

Bu kompakt klavye, zorlu ortamlarda güvenilir kullanım için özel olarak tasarlanmıştır. 67 tuşlu (65+2) yapısıyla yerden tasarruf sağlar ve ön panel montajı ile kiosklar ve halka açık alanlardaki diğer uygulamalar için idealdir. 304 paslanmaz çelikten üretilen dayanıklı kasası, yüksek vandal ve toz geçirmezliğe sahiptir. Ayrıca sıvı temasına karşı da dayanıklıdır. 1.8mm mesafeli ve Lazer ile yazılmış grafiklere sahip çıkıntılı tuşları, mükemmel bir dokunmatik his sunar. USB veya PS/2 arayüzü opsiyonel olup, İngilizce, İspanyolca, Almanca, Korece ve Arapça gibi farklı dil düzenlerine özelleştirilebilir.



#### MEKANİK ÖZELLİKLER

TUŞ BOYUTU	Standart tuşlar için 14 x 14mm, Enter tuşu için 14 x 28mm, Space tuşu için 14 x 110mm
TUŞ MESAFESİ	1.8mm
TUŞ BASINCI	1.5N±0.2N
TUŞ İLETKEN YOLU	Silikon iletken karbon tabletler
KORUMA SEVİYESİ	Klavyenin koruması: IP65 Trackball Koruması: IP54
VANDALİZME DAYANIKLILIK	IK07
TUŞ ÖMRÜ	> 2 milyon basım
MTBF [ORTALAMA ARIZA SÜRESİ]	> 20.000 saat
MTTR [ORTALAMA ONARIM SÜRESİ]	< 30 dakika
DİL	İngilizce
İŞLETİM SİSTEMİ	Windows, Linux, Unix, Mac, Android

#### ELEKTRİKSEL VERİ

ÇALIŞMA GERİLİMİ	DC 5 V ± 0.25
ÇALIŞMA AKIMI	≤30 mA
MAKSİMUM GÜÇ	0.15W
EMC STANDARTI	EN IEC 61000-3-2:2019
EMI	EN 55032:2015/AC:2016
EMS	EN 61000:2017
FCC	Bölüm 15:2010
GÜVENLİK	EN 61000:2019, CE uyumlu
ÖMÜR	> 5 yıl

#### KESİM ÖLÇÜSÜ VE AĞIRLIK

KESİM ÖLÇÜSÜ	Ön panel 400.0mm x 124.0mm
AĞIRLIK	1,8kg

#### MALZEME

ÖN PANEL VE TUŞLAR	304 Paslanmaz çelik
ARKA PANEL	Alüminyum alaşım
TRACKBALL	Paslanmaz çelik (Çap: 38mm)

#### ÇEVRESEL ÖZELLİKLER

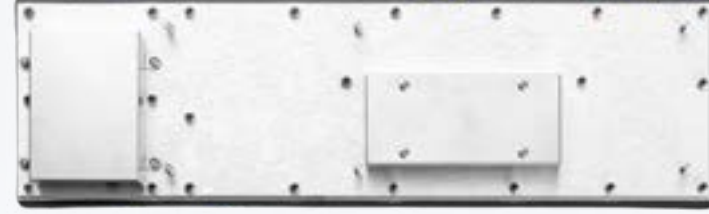
ÇALIŞMA SICAKLIĞI	-40°C ile + 70°C
DEPOLAMA SICAKLIĞI	-40°C ile + 80°C
ÇALIŞMA NEM ORANI	%30-90
ATMOSFER BASINCI	60-106kPa
TUZLU SİS DAYANIMI	100 saat, IEC 60512-6 standardına göre
NEMLİ ISI TESTİ	(+40°C): 21 gün, IEC 60512-6 standardına göre
KURU ISI TESTİ	(+85°C): 10 gün, IEC 60512-6 standardına göre



## IPC4-KBRD-TB-8603B-EN

### Zorlu Ortamlara Meydan Okuyan Kompakt Paslanmaz Çelik Klavye

Bu kompakt klavye, zorlu ortamlarda güvenilir kullanım için özel olarak tasarlanmıştır. 67 tuşlu (65+2) yapısıyla yerden tasarruf sağlar ve ön panel montajı ile kiosklar ve halka açık alanlardaki diğer uygulamalar için idealdir. 304 paslanmaz çelikten üretilen dayanıklı kasası, yüksek vandal ve toz geçirmezliğe sahiptir. Ayrıca sıvı temasına karşı da dayanıklıdır. 1.8mm mesafeli ve Lazer ile yazılmış grafiklere sahip çıkıntılı tuşları, mükemmel bir dokunmatik his sunar. USB veya PS/2 arayüzü opsiyonel olup, İngilizce, İspanyolca, Almanca, Korece ve Arapça gibi farklı dil düzenlerine özelleştirilebilir.



#### MEKANİK ÖZELLİKLER

TUŞ BOYUTU	Standart tuşlar için 14 x 14mm, Enter tuşu için 14 x 28mm, Space tuşu için 14 x 110mm
TUŞ MESAFESİ	1.8mm
TUŞ BASINCI	1.5N±0.2N
TUŞ İLETKEN YOLU	Silikon iletken karbon tabletler
KORUMA SEVİYESİ	Klavyenin koruması: IP65 Trackball Koruması: IP54
VANDALİZME DAYANIKLILIK	IK07
TUŞ ÖMRÜ	> 2 milyon basım
MTBF [ORTALAMA ARIZA SÜRESİ]	> 20.000 saat
MTTR [ORTALAMA ONARIM SÜRESİ]	< 30 dakika
DİL	İngilizce
İŞLETİM SİSTEMİ	Windows, Linux, Unix, Mac, Android

#### ELEKTRİKSEL VERİ

ÇALIŞMA GERİLİMİ	DC 5 V ± 0.25
ÇALIŞMA AKIMI	≤30 mA
MAKSİMUM GÜÇ	0.15W
EMC STANDARTI	EN IEC 61000-3-2:2019
EMI	EN 55032:2015/AC:2016
EMS	EN 61000:2017
FCC	Bölüm 15:2010
GÜVENLİK	EN 61000:2019, CE uyumlu
ÖMÜR	> 5 yıl

#### KESİM ÖLÇÜSÜ VE AĞIRLIK

KESİM ÖLÇÜSÜ	Ön panel 400.0mm x 124.0mm
AĞIRLIK	1,8kg

#### MALZEME

ÖN PANEL VE TUŞLAR	304 Paslanmaz çelik
ARKA PANEL	Alüminyum alaşım
TRACKBALL	Paslanmaz çelik (Çap: 38mm)

#### ÇEVRESEL ÖZELLİKLER

ÇALIŞMA SICAKLIĞI	-40°C ile + 70°C
DEPOLAMA SICAKLIĞI	-40°C ile + 80°C
ÇALIŞMA NEM ORANI	%30-90
ATMOSFER BASINCI	60-106kPa
TUZLU SİS DAYANIMI	100 saat, IEC 60512-6 standardına göre
NEMLİ ISI TESTİ	(+40°C): 21 gün, IEC 60512-6 standardına göre
KURU ISI TESTİ	(+85°C): 10 gün, IEC 60512-6 standardına göre

## IPC4-KBRD-TP-8608-EN

### Zorlu Ortamlara Meydan Okuyan Kompakt Paslanmaz Çelik Klavye

Bu 67 tuşlu (65+2) kompakt klavyenin kasası, zorlu ortamlarda güvenilir kullanım için özel olarak tasarlanmıştır. 304 paslanmaz çelikten üretilen vandal ve toz geçirmez kasa (IP65), ayrıca sıvı temasına karşı da dayanıklıdır. 1.8mm mesafeli ve Lazer ile yazılmış grafiklere sahip çıkıntılı tuşlar, mükemmel bir dokunmatik his sunar. Entegre touchpad, kullanıcıların imleç kontrolünü kolaylaştırır ve ekstra navigasyon imkanı sağlar. Ön panel montajı ile kiosklar ve halka açık alanlardaki diğer uygulamalar için idealdir. USB veya PS/2 arayüzü opsiyonel olup, İngilizce, İspanyolca, Almanca, Korece ve Arapça gibi farklı dil düzenlerine özelleştirilebilir.



#### MEKANİK ÖZELLİKLER

TUŞ BOYUTU	Standart tuşlar için 14 x 14mm, Enter tuşu için 14 x 28mm, Space tuşu için 14 x 110mm
TUŞ MESAFESİ	1.8mm
TUŞ BASINCI	1.5N±0.2N
TUŞ İLETKEN YOLU	Silikon iletken karbon tabletler
KORUMA SEVİYESİ	Klavyenin koruması: IP65
VANDALİZME DAYANIKLILIK	IK07
TUŞ ÖMRÜ	> 2 milyon basım
MTBF [ORTALAMA ARIZA SÜRESİ]	> 20.000 saat
MTRR [ORTALAMA ONARIM SÜRESİ]	< 30 dakika
DİL	İngilizce
İŞLETİM SİSTEMİ	Windows, Linux, Unix, Mac, Android

#### ELEKTRİKSEL VERİ

ÇALIŞMA GERİLİMİ	DC 5 V ± 0.25
ÇALIŞMA AKIMI	≤30 mA
MAKSİMUM GÜÇ	0.15W
EMC STANDARTI	EN IEC 61000-3-2:2019
EMI	EN 55032:2015/AC:2016
EMS	EN 61000:2017
FCC	Bölüm 15:2010
GÜVENLİK	EN 61000:2019, CE uyumlu
ÖMÜR	> 5 yıl

#### KESİM ÖLÇÜSÜ VE AĞIRLIK

KESİM ÖLÇÜSÜ	Ön panel 400.0mm x 124.0mm
AĞIRLIK	1,8kg

#### MALZEME

ÖN PANEL VE TUŞLAR	304 Paslanmaz çelik
ARKA PANEL	Alüminyum alaşım
TOUCHPAD	60 x 45mm

#### ÇEVRESEL ÖZELLİKLER

ÇALIŞMA SICAKLIĞI	-40°C ile + 70°C
DEPOLAMA SICAKLIĞI	-40°C ile + 80°C
ÇALIŞMA NEM ORANI	%30-90
ATMOSFER BASINCI	60-106kPa
TUZLU SİS DAYANIMI	100 saat, IEC 60512-6 standardına göre
NEMLİ ISI TESTİ	(+40°C): 21 gün, IEC 60512-6 standardına göre
KURU ISI TESTİ	(+85°C): 10 gün, IEC 60512-6 standardına göre

## IPC4-KBRD-TP-8608B-EN

### Zorlu Ortamlara Meydan Okuyan Kompakt Paslanmaz Çelik Klavye

Bu 67 tuşlu (65+2) kompakt klavyenin kasası, zorlu ortamlarda güvenilir kullanım için özel olarak tasarlanmıştır. 304 paslanmaz çelikten üretilen vandal ve toz geçirmez kasa (IP65), ayrıca sıvı temasına karşı da dayanıklıdır. 1.8mm mesafeli ve Lazer ile yazılmış grafiklere sahip çıkıntılı tuşlar, mükemmel bir dokunmatik his sunar. Entegre touchpad, kullanıcıların imleç kontrolünü kolaylaştırır ve ekstra navigasyon imkanı sağlar. Ön panel montajı ile kiosklar ve halka açık alanlardaki diğer uygulamalar için idealdir. USB veya PS/2 arayüzü opsiyonel olup, İngilizce, İspanyolca, Almanca, Korece ve Arapça gibi farklı dil düzenlerine özelleştirilebilir.



#### MEKANİK ÖZELLİKLER

TUŞ BOYUTU	Standart tuşlar için 14 x 14mm, Enter tuşu için 14 x 28mm, Space tuşu için 14 x 110mm
TUŞ MESAFESİ	1.8mm
TUŞ BASINCI	1.5N±0.2N
TUŞ İLETKEN YOLU	Silikon iletken karbon tabletler
KORUMA SEVİYESİ	Klavyenin koruması: IP65
VANDALİZME DAYANIKLILIK	IK07
TUŞ ÖMRÜ	> 2 milyon basım
MTBF [ORTALAMA ARIZA SÜRESİ]	> 20.000 saat
MTRR [ORTALAMA ONARIM SÜRESİ]	< 30 dakika
DİL	İngilizce
İŞLETİM SİSTEMİ	Windows, Linux, Unix, Mac, Android

#### ELEKTRİKSEL VERİ

ÇALIŞMA GERİLİMİ	DC 5 V ± 0.25
ÇALIŞMA AKIMI	≤30 mA
MAKSİMUM GÜÇ	0.15W
EMC STANDARTI	EN IEC 61000-3-2:2019
EMI	EN 55032:2015/AC:2016
EMS	EN 61000:2017
FCC	Bölüm 15:2010
GÜVENLİK	EN 61000:2019, CE uyumlu
ÖMÜR	> 5 yıl

#### KESİM ÖLÇÜSÜ VE AĞIRLIK

KESİM ÖLÇÜSÜ	Ön panel 400.0mm x 124.0mm
AĞIRLIK	1,8kg

#### MALZEME

ÖN PANEL VE TUŞLAR	304 Paslanmaz çelik
ARKA PANEL	Alüminyum alaşım
TOUCHPAD	60 x 45mm

#### ÇEVRESEL ÖZELLİKLER

ÇALIŞMA SICAKLIĞI	-40°C ile + 70°C
DEPOLAMA SICAKLIĞI	-40°C ile + 80°C
ÇALIŞMA NEM ORANI	%30-90
ATMOSFER BASINCI	60-106kPa
TUZLU SİS DAYANIMI	100 saat, IEC 60512-6 standardına göre
NEMLİ ISI TESTİ	(+40°C): 21 gün, IEC 60512-6 standardına göre
KURU ISI TESTİ	(+85°C): 10 gün, IEC 60512-6 standardına göre

## IPC4-KBRD-TP-8608 DESK-EN

### Zorlu Ortamlara Meydan Okuyan Kompakt Paslanmaz Çelik Klavye

Bu 67 tuşlu (65+2) kompakt klavyenin kasası, zorlu ortamlarda güvenilir kullanım için özel olarak tasarlanmıştır. 304 paslanmaz çelikten üretilen vandal ve toz geçirmez kasa (IP65), ayrıca sıvı temasına karşı da dayanıklıdır. 1.8mm mesafeli ve Lazer ile yazılmış grafiklere sahip çıkıntılı tuşlar, mükemmel bir dokunmatik his sunar. Ön panel montajı ile kiosklar ve halka açık alanlardaki diğer uygulamalar için idealdir. USB veya PS/2 arayüzü opsiyonel olup, İngilizce, İspanyolca, Almanca, Korece ve Arapça gibi farklı dil düzenlerine özelleştirilebilir.



#### MEKANİK ÖZELLİKLER

TUŞ BOYUTU	Standart tuşlar için 14 x 14mm, Enter tuşu için 14 x 28mm, Space tuşu için 14 x 110mm
TUŞ MESAFESİ	1.8mm
TUŞ BASINCI	2N±3N
TUŞ İLETKEN YOLU	Silikon iletken karbon tabletler
KORUMA SEVİYESİ	Klavyenin koruması: IP65 Trackball Koruması: IP54
VANDALİZME DAYANIKLILIK	IK07
TUŞ ÖMRÜ	> 2 milyon basım
MTBF [ORTALAMA ARIZA SÜRESİ]	> 20.000 saat
MTRR [ORTALAMA ONARIM SÜRESİ]	< 30 dakika
DİL	İngilizce
İŞLETİM SİSTEMİ	Windows, Linux, Unix, Mac, Android

#### ELEKTRİKSEL VERİ

ÇALIŞMA GERİLİMİ	DC 5 V ± 0.25
ÇALIŞMA AKIMI	≤30 mA
MAKSİMUM GÜÇ	0.15W
EMC STANDARTI	EN IEC 61000-3-2:2019
EMI	EN 55032:2015/AC:2016
EMS	EN 61000:2017
FCC	Bölüm 15:2010
GÜVENLİK	EN 61000:2019, CE uyumlu
ÖMÜR	> 5 yıl

#### KESİM ÖLÇÜSÜ VE AĞIRLIK

KESİM ÖLÇÜSÜ	Ön panel 400.0mm x 124.0mm x 25.0mm
AĞIRLIK	1,8kg

#### MALZEME

ÖN PANEL VE TUŞLAR	304 Paslanmaz çelik
ARKA PANEL	Alüminyum alaşım
TRACKBALL	Paslanmaz çelik (Çap: 38mm)

#### ÇEVRESEL ÖZELLİKLER

ÇALIŞMA SICAKLIĞI	-40°C ile + 70°C
DEPOLAMA SICAKLIĞI	-40°C ile + 80°C
ÇALIŞMA NEM ORANI	%30-90
ATMOSFER BASINCI	60-106kPa
TUZLU SİS DAYANIMI	100 saat, IEC 60512-6 standardına göre
NEMLİ ISI TESTİ	(+40°C): 21 gün, IEC 60512-6 standardına göre
KURU ISI TESTİ	(+85°C): 10 gün, IEC 60512-6 standardına göre

## IPC4-KBRD-TB-8605-EN

### Zorlu Ortamlara Meydan Okuyan Kompakt Paslanmaz Çelik Klavye

Bu 103+3 tuşlu kompakt klavyenin kasası, zorlu ortamlarda güvenilir kullanım için özel olarak tasarlanmıştır. 304 paslanmaz çelikten üretilen vandal ve toz geçirmez kasa (IP standartlarına göre), ayrıca sıvı temasına karşı da dayanıklıdır. 1.8mm mesafeli ve Lazer ile yazılmış grafiklere sahip tuşlar, mükemmel bir dokunmatik his sunar. Gerçek panel montajı ile kiosklar ve halka açık alanlardaki diğer uygulamalar için idealdir. Entegre trackball ile kullanıcıların navigasyonu kolaylaştırır ve daha fazla kontrol sağlar. USB veya PS/2 arayüzü opsiyonel olup, İngilizce, İspanyolca, Almanca, Korece ve Arapça gibi farklı dil düzenlerine özelleştirilebilir.



#### MEKANİK ÖZELLİKLER

TUŞ BOYUTU	Standart tuşlar için 14 x 14mm, Enter tuşu için 14 x 28mm, Space tuşu için 14 x 110mm
TUŞ MESAFESİ	1.8mm
TUŞ BASINCI	1.5N±0.2N
TUŞ İLETKEN YOLU	Silikon iletken karbon tabletler
KORUMA SEVİYESİ	Klavyenin koruması: IP65
VANDALİZME DAYANIKLILIK	IK07
TUŞ ÖMRÜ	> 2 milyon basım
MTBF [ORTALAMA ARIZA SÜRESİ]	> 20.000 saat
MTR [ORTALAMA ONARIM SÜRESİ]	< 30 dakika
DİL	İngilizce
İŞLETİM SİSTEMİ	Windows, Linux, Unix, Mac, Android

#### ELEKTRİKSEL VERİ

ÇALIŞMA GERİLİMİ	DC 5 V ± 0.25
ÇALIŞMA AKIMI	≤30 mA
MAKSİMUM GÜÇ	0.15W
EMC STANDARTI	EN IEC 61000-3-2:2019
EMI	EN 55032:2015/AC:2016
EMS	EN 61000:2017
FCC	Bölüm 15:2010
GÜVENLİK	EN 61000:2019, CE uyumlu
ÖMÜR	> 5 yıl

#### KESİM ÖLÇÜSÜ VE AĞIRLIK

KESİM ÖLÇÜSÜ	Ön panel 478.0mm x 135.0mm
AĞIRLIK	2,2kg

#### MALZEME

ÖN PANEL VE TUŞLAR	304 Paslanmaz çelik
ARKA PANEL	Alüminyum alaşım

#### ÇEVRESEL ÖZELLİKLER

ÇALIŞMA SICAKLIĞI	-40°C ile + 70°C
DEPOLAMA SICAKLIĞI	-40°C ile + 80°C
ÇALIŞMA NEM ORANI	%30-90
ATMOSFER BASINCI	60-106kPa
TUZLU SİS DAYANIMI	100 saat, IEC 60512-6 standardına göre
NEMLİ ISI TESTİ	(+40°C): 21 gün, IEC 60512-6 standardına göre
KURU ISI TESTİ	(+85°C): 10 gün, IEC 60512-6 standardına göre

## IPC4-KBRD-TP-8605T-EN

### Zorlu Ortamlara Meydan Okuyan Kompakt Paslanmaz Çelik Klavye

Bu 103+3 tuşlu kompakt klavyenin kasası, zorlu ortamlarda güvenilir kullanım için özel olarak tasarlanmıştır. 304 paslanmaz çelikten üretilen vandal ve toz geçirmez kasa (IP standartlarına göre), ayrıca sıvı temasına karşı da dayanıklıdır. 1.8mm mesafeli ve Lazer ile yazılmış grafiklere sahip tuşlar, mükemmel bir dokunmatik his sunar. Gerçek panel montajı ile kiosklar ve halka açık alanlardaki diğer uygulamalar için idealdir. USB veya PS/2 arayüzü opsiyonel olup, İngilizce, İspanyolca, Almanca, Korece ve Arapça gibi farklı dil düzenlerine özelleştirilebilir.



#### MEKANİK ÖZELLİKLER

TUŞ BOYUTU	Standart tuşlar için 14 x 14mm, Enter tuşu için 14 x 28mm, Space tuşu için 14 x 110mm
TUŞ MESAFESİ	1.8mm
TUŞ BASINCI	1.5N±0.2N
TUŞ İLETKEN YOLU	Silikon iletken karbon tabletler
KORUMA SEVİYESİ	Klavyenin koruması: IP65
VANDALİZME DAYANIKLILIK	IK07
TUŞ ÖMRÜ	> 2 milyon basım
MTBF [ORTALAMA ARIZA SÜRESİ]	> 20.000 saat
MTRR [ORTALAMA ONARIM SÜRESİ]	< 30 dakika
DİL	İngilizce
İŞLETİM SİSTEMİ	Windows, Linux, Unix, Mac, Android

#### ELEKTRİKSEL VERİ

ÇALIŞMA GERİLİMİ	DC 5 V ± 0.25
ÇALIŞMA AKIMI	≤30 mA
MAKSİMUM GÜÇ	0.15W
EMC STANDARTI	EN IEC 61000-3-2:2019
EMI	EN 55032:2015/AC:2016
EMS	EN 61000:2017
FCC	Bölüm 15:2010
GÜVENLİK	EN 61000:2019, CE uyumlu
ÖMÜR	> 5 yıl

#### KESİM ÖLÇÜSÜ VE AĞIRLIK

KESİM ÖLÇÜSÜ	Ön panel 478.0mm x 135.0mm
AĞIRLIK	2,2kg

#### MALZEME

ÖN PANEL VE TUŞLAR	304 Paslanmaz çelik
ARKA PANEL	Alüminyum alaşım

#### ÇEVRESEL ÖZELLİKLER

ÇALIŞMA SICAKLIĞI	-40°C ile + 70°C
DEPOLAMA SICAKLIĞI	-40°C ile + 80°C
ÇALIŞMA NEM ORANI	%30-90
ATMOSFER BASINCI	60-106kPa
TUZLU SİS DAYANIMI	100 saat, IEC 60512-6 standardına göre
NEMLİ ISI TESTİ	(+40°C): 21 gün, IEC 60512-6 standardına göre
KURU ISI TESTİ	(+85°C): 10 gün, IEC 60512-6 standardına göre

## IPC4-KBRD-TB-8606G-EN

### Zorlu Ortamlara Meydan Okuyan Kompakt Paslanmaz Çelik Klavye

Bu kompakt klavyenin 89 tuşlu (86+3) kasası, zorlu ortamlarda güvenilir kullanım için tasarlanmıştır. 304 paslanmaz çelikten üretilen vandal ve toz geçirmez kasa (IP standardı belirtilmemiştir), ayrıca sıvı temasına karşı da dayanıklıdır. 1.8mm mesafeli ve Lazer ile yazılmış grafiklere sahip çıkıntılı tuşlar, mükemmel bir dokunmatik his sunar. Gerçek panel montajı ile kiosklar ve halka açık alanlardaki diğer uygulamalar için idealdir. Entegre trackball ile kullanıcıların navigasyonu kolaylaştırır ve daha fazla kontrol sağlar. USB veya PS/2 arayüzü opsiyonel olup, İngilizce, İspanyolca, Almanca, Korece ve Arapça gibi farklı dil düzenlerine özelleştirilebilir.



#### MEKANİK ÖZELLİKLER

TUŞ BOYUTU	Standart tuşlar için 14 x 14mm, Enter tuşu için 14 x 28mm, Space tuşu için 14 x 110mm
TUŞ MESAFESİ	1.8mm
TUŞ BASINCI	1.5N±0.2N
TUŞ İLETKEN YOLU	Silikon iletken karbon tabletler
KORUMA SEVİYESİ	Klavyenin koruması: IP65
VANDALİZME DAYANIKLILIK	IK07
TUŞ ÖMRÜ	> 2 milyon basım
MTBF [ORTALAMA ARIZA SÜRESİ]	> 20.000 saat
MTR [ORTALAMA ONARIM SÜRESİ]	< 30 dakika
DİL	İngilizce
İŞLETİM SİSTEMİ	Windows, Linux, Unix, Mac, Android

#### ELEKTRİKSEL VERİ

ÇALIŞMA GERİLİMİ	DC 5 V ± 0.25
ÇALIŞMA AKIMI	≤30 mA
MAKSİMUM GÜÇ	0.15W
EMC STANDARTI	EN IEC 61000-3-2:2019
EMI	EN 55032:2015/AC:2016
EMS	EN 61000:2017
FCC	Bölüm 15:2010
GÜVENLİK	EN 61000:2019, CE uyumlu
ÖMÜR	> 5 yıl

#### KESİM ÖLÇÜSÜ VE AĞIRLIK

KESİM ÖLÇÜSÜ	Ön panel 392.0mm x 135.0mm
AĞIRLIK	2,0kg

#### MALZEME

ÖN PANEL VE TUŞLAR	304 Paslanmaz çelik
ARKA PANEL	Alüminyum alaşım
TRACKBALL	Paslanmaz çelik (Çap: 38mm)

#### ÇEVRESEL ÖZELLİKLER

ÇALIŞMA SICAKLIĞI	-40°C ile + 70°C
DEPOLAMA SICAKLIĞI	-40°C ile + 80°C
ÇALIŞMA NEM ORANI	%30-90
ATMOSFER BASINCI	60-106kPa
TUZLU SİS DAYANIMI	100 saat, IEC 60512-6 standardına göre
NEMLİ ISI TESTİ	(+40°C): 21 gün, IEC 60512-6 standardına göre
KURU ISI TESTİ	(+85°C): 10 gün, IEC 60512-6 standardına göre

## IPC4-KBRD-TB-8606G-EN

### Zorlu Ortamlara Meydan Okuyan Kompakt Paslanmaz Çelik Klavye

Bu kompakt klavyenin 89 tuşlu (86+3) kasası, zorlu ortamlarda güvenilir kullanım için tasarlanmıştır. 304 paslanmaz çelikten üretilen vandal ve toz geçirmez kasa (IP standardı belirtilmemiştir), ayrıca sıvı temasına karşı da dayanıklıdır. 1.8mm mesafeli ve Lazer ile yazılmış grafiklere sahip çıkıntılı tuşlar, mükemmel bir dokunmatik his sunar. Gerçek panel montajı ile kiosklar ve halka açık alanlardaki diğer uygulamalar için idealdir. Entegre trackball ile kullanıcıların navigasyonu kolaylaştırır ve daha fazla kontrol sağlar. USB veya PS/2 arayüzü opsiyonel olup, İngilizce, İspanyolca, Almanca, Korece ve Arapça gibi farklı dil düzenlerine özelleştirilebilir.



#### MEKANİK ÖZELLİKLER

TUŞ BOYUTU	Standart tuşlar için 14 x 14mm, Enter tuşu için 14 x 28mm, Space tuşu için 14 x 110mm
TUŞ MESAFESİ	1.8mm
TUŞ BASINCI	1.5N±0.2N
TUŞ İLETKEN YOLU	Silikon iletken karbon tabletler
KORUMA SEVİYESİ	Klavyenin koruması: IP65 Trackball Koruması: IP54
VANDALİZME DAYANIKLILIK	IK07
TUŞ ÖMRÜ	> 2 milyon basım
MTBF [ORTALAMA ARIZA SÜRESİ]	> 20.000 saat
MTRR [ORTALAMA ONARIM SÜRESİ]	< 30 dakika
DİL	İngilizce
İŞLETİM SİSTEMİ	Windows, Linux, Unix, Mac, Android

#### ELEKTRİKSEL VERİ

ÇALIŞMA GERİLİMİ	DC 5 V ± 0.25
ÇALIŞMA AKIMI	≤30 mA
MAKSİMUM GÜÇ	0.15W
EMC STANDARTI	EN IEC 61000-3-2:2019
EMI	EN 55032:2015/AC:2016
EMS	EN 61000:2017
FCC	Bölüm 15:2010
GÜVENLİK	EN 61000:2019, CE uyumlu
ÖMÜR	> 5 yıl

#### KESİM ÖLÇÜSÜ VE AĞIRLIK

KESİM ÖLÇÜSÜ	Ön panel 392.0mm x 135.0mm
AĞIRLIK	2,0kg

#### MALZEME

ÖN PANEL VE TUŞLAR	304 Paslanmaz çelik
ARKA PANEL	Alüminyum alaşım
TRACKBALL	Paslanmaz çelik (Çap: 38mm)

#### ÇEVRESEL ÖZELLİKLER

ÇALIŞMA SICAKLIĞI	-40°C ile + 70°C
DEPOLAMA SICAKLIĞI	-40°C ile + 80°C
ÇALIŞMA NEM ORANI	%30-90
ATMOSFER BASINCI	60-106kPa
TUZLU SİS DAYANIMI	100 saat, IEC 60512-6 standardına göre
NEMLİ ISI TESTİ	(+40°C): 21 gün, IEC 60512-6 standardına göre
KURU ISI TESTİ	(+85°C): 10 gün, IEC 60512-6 standardına göre



## IPC4-KBRD-TB-8606G-TR

### Zorlu Ortamlara Meydan Okuyan Kompakt Paslanmaz Çelik Klavye

Bu kompakt klavyenin 89 tuşlu (86+3) kasası, zorlu ortamlarda güvenilir kullanım için tasarlanmıştır. 304 paslanmaz çelikten üretilen vandal ve toz geçirmez kasa (IP standardı belirtilmemiştir), ayrıca sıvı temasına karşı da dayanıklıdır. 1.8mm mesafeli ve Lazer ile yazılmış grafiklere sahip çıkıntılı tuşlar, mükemmel bir dokunmatik his sunar. Gerçek panel montajı ile kiosklar ve halka açık alanlardaki diğer uygulamalar için idealdir. Entegre trackball ile kullanıcıların navigasyonu kolaylaştırır ve daha fazla kontrol sağlar. USB veya PS/2 arayüzü opsiyonel olup, İngilizce, İspanyolca, Almanca, Korece ve Arapça gibi farklı dil düzenlerine özelleştirilebilir.



#### MEKANİK ÖZELLİKLER

TUŞ BOYUTU	Standart tuşlar için 14 x 14mm, Enter tuşu için 14 x 28mm, Space tuşu için 14 x 110mm
TUŞ MESAFESİ	1.8mm
TUŞ BASINCI	1.5N±0.2N
TUŞ İLETKEN YOLU	Silikon iletken karbon tabletler
KORUMA SEVİYESİ	Klavyenin koruması: IP65 Trackball Koruması: IP54
VANDALİZME DAYANIKLILIK	IK07
TUŞ ÖMRÜ	> 2 milyon basım
MTBF [ORTALAMA ARIZA SÜRESİ]	> 20.000 saat
MTRR [ORTALAMA ONARIM SÜRESİ]	< 30 dakika
DİL	Türkçe
İŞLETİM SİSTEMİ	Windows, Linux, Unix, Mac, Android

#### ELEKTRİKSEL VERİ

ÇALIŞMA GERİLİMİ	DC 5 V ± 0.25
ÇALIŞMA AKIMI	≤30 mA
MAKSİMUM GÜÇ	0.15W
EMC STANDARTI	EN IEC 61000-3-2:2019
EMI	EN 55032:2015/AC:2016
EMS	EN 61000:2017
FCC	Bölüm 15:2010
GÜVENLİK	EN 61000:2019, CE uyumlu
ÖMÜR	> 5 yıl

#### KESİM ÖLÇÜSÜ VE AĞIRLIK

KESİM ÖLÇÜSÜ	Ön panel 392.0mm x 135.0mm
AĞIRLIK	2,0kg

#### MALZEME

ÖN PANEL VE TUŞLAR	304 Paslanmaz çelik
ARKA PANEL	Alüminyum alaşım
TRACKBALL	Paslanmaz çelik (Çap: 38mm)

#### ÇEVRESEL ÖZELLİKLER

ÇALIŞMA SICAKLIĞI	-40°C ile + 70°C
DEPOLAMA SICAKLIĞI	-40°C ile + 80°C
ÇALIŞMA NEM ORANI	%30-90
ATMOSFER BASINCI	60-106kPa
TUZLU SİS DAYANIMI	100 saat, IEC 60512-6 standardına göre
NEMLİ ISI TESTİ	(+40°C): 21 gün, IEC 60512-6 standardına göre
KURU ISI TESTİ	(+85°C): 10 gün, IEC 60512-6 standardına göre

## IPC4-KBRD-TB-8606 DESK-EN

### Zorlu Ortamlara Meydan Okuyan Kompakt Paslanmaz Çelik Klavye

Bu 89 tuşlu (86+3) kompakt klavye, entegre trackball'a sahiptir ve montaj gerektirmez. 1.8mm mesafeli ve Lazer ile yazılmış grafiklere sahip çıkıntılı tuşları, mükemmel bir dokunmatik his sunar. Endüstriyel ekipmanlar gibi zorlu ortamlarda kullanım için özel olarak tasarlanmıştır. 304 paslanmaz çelikten üretilen vandal ve toz geçirmez kasası; toza ve sıvıya karşı dayanıklıdır. Entegre trackball ile kullanıcıların navigasyonu kolaylaştırır ve daha fazla kontrol sağlar. USB arayüzü ile bilgisayara bağlanır. Sol ve sağ mouse tuşlarına sahip olup, İngilizce, İspanyolca, Almanca, Korece ve Arapça gibi farklı dil düzenlerine özelleştirilebilir.



#### MEKANİK ÖZELLİKLER

TUŞ BOYUTU	Standart tuşlar için 14 x 14mm, Enter tuşu için 14 x 28mm, Space tuşu için 14 x 110mm
TUŞ MESAFESİ	1.8mm
TUŞ BASINCI	1.5N±0.2N
TUŞ İLETKEN YOLU	Silikon iletken karbon tabletler
KORUMA SEVİYESİ	Klavyenin koruması: IP65 Trackball Koruması: IP54
VANDALİZME DAYANIKLILIK	IK07
TUŞ ÖMRÜ	> 2 milyon basım
MTBF [ORTALAMA ARIZA SÜRESİ]	> 20.000 saat
MTRR [ORTALAMA ONARIM SÜRESİ]	< 30 dakika
DİL	İngilizce
İŞLETİM SİSTEMİ	Windows, Linux, Unix, Mac, Android

#### ELEKTRİKSEL VERİ

ÇALIŞMA GERİLİMİ	DC 5 V ± 0.25
ÇALIŞMA AKIMI	≤30 mA
MAKSİMUM GÜÇ	0.15W
EMC STANDARTI	EN IEC 61000-3-2:2019
EMI	EN 55032:2015/AC:2016
EMS	EN 61000:2017
FCC	Bölüm 15:2010
GÜVENLİK	EN 61000:2019, CE uyumlu
ÖMÜR	> 5 yıl

#### KESİM ÖLÇÜSÜ VE AĞIRLIK

KESİM ÖLÇÜSÜ	Ön panel 420.0mm x 150.0mm x 35mm
AĞIRLIK	3,45kg

#### MALZEME

ÖN PANEL VE TUŞLAR	304 Paslanmaz çelik
ARKA PANEL	Alüminyum alaşım
TRACKBALL	Paslanmaz çelik (Çap: 38mm)

#### ÇEVRESEL ÖZELLİKLER

ÇALIŞMA SICAKLIĞI	-40°C ile + 70°C
DEPOLAMA SICAKLIĞI	-40°C ile + 80°C
ÇALIŞMA NEM ORANI	%30-90
ATMOSFER BASINCI	60-106kPa
TUZLU SİS DAYANIMI	100 saat, IEC 60512-6 standardına göre
NEMLİ ISI TESTİ	(+40°C): 21 gün, IEC 60512-6 standardına göre
KURU ISI TESTİ	(+85°C): 10 gün, IEC 60512-6 standardına göre

## IPC4-KBRD-TP-8606T-EN

### Zorlu Ortamlara Meydan Okuyan Kompakt Paslanmaz Çelik Klavye

Bu 89 tuşlu kompakt klavyenin kasası, zorlu ortamlarda güvenilir kullanım için özel olarak tasarlanmıştır. 304 paslanmaz çelikten üretilen vandal ve toz geçirmez kasa (IP65), ayrıca sıvı temasına karşı da dayanıklıdır. 1.8mm mesafeli ve Lazer ile yazılmış grafiklere sahip tuşlar, mükemmel bir dokunmatik his sunar. Gerçek panel montajı ile kiosklar ve halka açık alanlardaki diğer uygulamalar için idealdir. USB veya PS/2 arayüzü opsiyonel olup, İngilizce, İspanyolca, Almanca, Korece ve Arapça gibi farklı dil düzenlerine özelleştirilebilir.



#### MEKANİK ÖZELLİKLER

TUŞ BOYUTU	Standart tuşlar için 14 x 14mm, Enter tuşu için 14 x 28mm, Space tuşu için 14 x 110mm
TUŞ MESAFESİ	1.8mm
TUŞ BASINCI	1.5N±0.2N
TUŞ İLETKEN YOLU	Silikon iletken karbon tabletler
KORUMA SEVİYESİ	Klavyenin koruması: IP65
VANDALİZME DAYANIKLILIK	IK07
TUŞ ÖMRÜ	> 2 milyon basım
MTBF [ORTALAMA ARIZA SÜRESİ]	> 20.000 saat
MTTR [ORTALAMA ONARIM SÜRESİ]	< 30 dakika
DİL	İngilizce
İŞLETİM SİSTEMİ	Windows, Linux, Unix, Mac, Android

#### ELEKTRİKSEL VERİ

ÇALIŞMA GERİLİMİ	DC 5 V ± 0.25
ÇALIŞMA AKIMI	≤30 mA
MAKSİMUM GÜÇ	0.15W
EMC STANDARTI	EN IEC 61000-3-2:2019
EMI	EN 55032:2015/AC:2016
EMS	EN 61000:2017
FCC	Bölüm 15:2010
GÜVENLİK	EN 61000:2019, CE uyumlu
ÖMÜR	> 5 yıl

#### KESİM ÖLÇÜSÜ VE AĞIRLIK

KESİM ÖLÇÜSÜ	Ön panel 392.0mm x 135.0mm
AĞIRLIK	1,8kg

#### MALZEME

ÖN PANEL VE TUŞLAR	304 Paslanmaz çelik
ARKA PANEL	Alüminyum alaşım

#### ÇEVRESEL ÖZELLİKLER

ÇALIŞMA SICAKLIĞI	-40°C ile + 70°C
DEPOLAMA SICAKLIĞI	-40°C ile + 80°C
ÇALIŞMA NEM ORANI	%30-90
ATMOSFER BASINCI	60-106kPa
TUZLU SİS DAYANIMI	100 saat, IEC 60512-6 standardına göre
NEMLİ ISI TESTİ	(+40°C): 21 gün, IEC 60512-6 standardına göre
KURU ISI TESTİ	(+85°C): 10 gün, IEC 60512-6 standardına göre

## IPC4-KBRD-TP-8611 Desk-EN

### Zorlu Ortamlara Meydan Okuyan Kompakt Paslanmaz Çelik Klavye

Bu 89 tuşlu (86+3) klavyenin entegre dokunmatik yüzeyi ve masaüstü stili tasarımı, zorlu ortamlarda kullanım için idealdir. 304 paslanmaz çelikten üretilen vandal ve toz geçirmez (IP65) klavye, ayrıca sıvı temasına karşı da dayanıklıdır. Lazer ile yazılmış grafiklere sahip 1.8mm mesafeli tuşlar, mükemmel bir dokunmatik his sunar. USB veya PS/2 arayüzü opsiyonel olup, İngilizce, İspanyolca, Almanca, Korece ve Arapça gibi farklı dil düzenlerine özelleştirilebilir.



#### MEKANİK ÖZELLİKLER

TUŞ BOYUTU	Standart tuşlar için 14 x 14mm, Enter tuşu için 14 x 28mm, Space tuşu için 14 x 110mm
TUŞ MESAFESİ	1.8mm
TUŞ BASINCI	1.5N±0.2N
TUŞ İLETKEN YOLU	Silikon iletken karbon tabletler
KORUMA SEVİYESİ	Klavyenin koruması: IP65
VANDALİZME DAYANIKLILIK	IK07
TUŞ ÖMRÜ	> 2 milyon basım
MTBF [ORTALAMA ARIZA SÜRESİ]	> 20.000 saat
MTR [ORTALAMA ONARIM SÜRESİ]	< 30 dakika
DİL	İngilizce
İŞLETİM SİSTEMİ	Windows, Linux, Unix, Mac, Android

#### ELEKTRİKSEL VERİ

ÇALIŞMA GERİLİMİ	DC 5 V ± 0.25
ÇALIŞMA AKIMI	≤30 mA
MAKSİMUM GÜÇ	0.15W
EMC STANDARTI	EN IEC 61000-3-2:2019
EMI	EN 55032:2015/AC:2016
EMS	EN 61000:2017
FCC	Bölüm 15:2010
GÜVENLİK	EN 61000:2019, CE uyumlu
ÖMÜR	> 5 yıl

#### KESİM ÖLÇÜSÜ VE AĞIRLIK

KESİM ÖLÇÜSÜ	Ön panel 420.0mm x 155.0mm x 27.5mm
AĞIRLIK	3,0kg

#### MALZEME

ÖN PANEL VE TUŞLAR	304 Paslanmaz çelik
--------------------	---------------------

#### ÇEVRESEL ÖZELLİKLER

ÇALIŞMA SICAKLIĞI	-40°C ile + 70°C
DEPOLAMA SICAKLIĞI	-40°C ile + 80°C
ÇALIŞMA NEM ORANI	%30-90
ATMOSFER BASINCI	60-106kPa
TUZLU SİS DAYANIMI	100 saat, IEC 60512-6 standardına göre
NEMLİ ISI TESTİ	(+40°C): 21 gün, IEC 60512-6 standardına göre
KURU ISI TESTİ	(+85°C): 10 gün, IEC 60512-6 standardına göre

## IPC4-KBRD-D8625-EN

### Zorlu Ortamlara Meydan Okuyan Kompakt Paslanmaz Çelik Klavye

Bu 103 tuşlu kompakt klavyenin kasası, zorlu ortamlarda güvenilir kullanım için özel olarak tasarlanmıştır. 304 paslanmaz çelikten üretilen vandal ve toz geçirmez (IP65) kasa, aynı zamanda sıvı temasına karşı da dayanıklıdır. 1.8mm mesafeli ve Lazer ile yazılmış grafiklere sahip tuşlar, mükemmel bir dokunmatik his sunar. Gerçek panel montajı ile kiosklar ve halka açık alanlardaki diğer uygulamalar için idealdir. USB veya PS/2 arayüzü opsiyonel olup, İngilizce, İspanyolca, Almanca, Korece ve Arapça gibi farklı dil düzenlerine özelleştirilebilir.



#### MEKANİK ÖZELLİKLER

TUŞ BOYUTU	Standart tuşlar için 14 x 14mm, Enter tuşu için 14 x 28mm, Space tuşu için 14 x 110mm
TUŞ MESAFESİ	1.8mm
TUŞ BASINCI	1.5N±0.2N
TUŞ İLETKEN YOLU	Silikon iletken karbon tabletler
KORUMA SEVİYESİ	Klavyenin koruması: IP65
VANDALİZME DAYANIKLILIK	IK07
TUŞ ÖMRÜ	> 2 milyon basım
MTBF [ORTALAMA ARIZA SÜRESİ]	> 20.000 saat
MTTR [ORTALAMA ONARIM SÜRESİ]	< 30 dakika
DİL	İngilizce
İŞLETİM SİSTEMİ	Windows, Linux, Unix, Mac, Android

#### ELEKTRİKSEL VERİ

ÇALIŞMA GERİLİMİ	DC 5 V ± 0.25
ÇALIŞMA AKIMI	≤30 mA
MAKSİMUM GÜÇ	0.15W
EMC STANDARTI	EN IEC 61000-3-2:2019
EMI	EN 55032:2015/AC:2016
EMS	EN 61000:2017
FCC	Bölüm 15:2010
GÜVENLİK	EN 61000:2019, CE uyumlu
ÖMÜR	> 5 yıl

#### KESİM ÖLÇÜSÜ VE AĞIRLIK

KESİM ÖLÇÜSÜ	Ön panel 406mm x 135mm
AĞIRLIK	1,8kg

#### MALZEME

ÖN PANEL VE TUŞLAR	304 Paslanmaz çelik
ARKA PANEL	Alüminyum alaşım

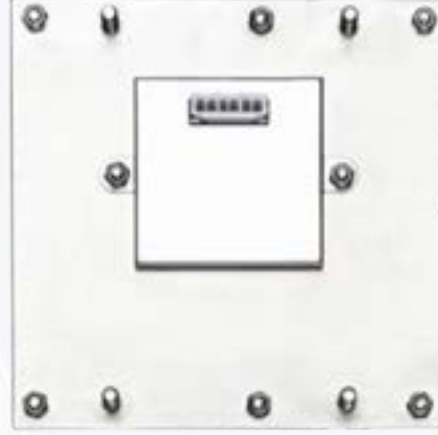
#### ÇEVRESEL ÖZELLİKLER

ÇALIŞMA SICAKLIĞI	-40°C ile + 70°C
DEPOLAMA SICAKLIĞI	-40°C ile + 80°C
ÇALIŞMA NEM ORANI	%30-90
ATMOSFER BASINCI	60-106kPa
TUZLU SİS DAYANIMI	100 saat, IEC 60512-6 standardına göre
NEMLİ ISI TESTİ	(+40°C): 21 gün, IEC 60512-6 standardına göre
KURU ISI TESTİ	(+85°C): 10 gün, IEC 60512-6 standardına göre

## IPC4-KBRD-NTT-D8201F-Matrix /USB/PS2 / RS232

### Zorlu Koşullar Altında Güvenle Çalışın: Dayanıklılık ve Esneklik Bir Arada!

Bu ürün, özellikle zorlu çevre koşullarına dayanıklı olacak şekilde tasarlanmış bir numerik tuş takımıdır. Kompakt boyutu ve panel montaj özelliğiyle dikkat çeken bu tuş takımı, 16 tuş içerir ve her bir tuş, 0.45mm tam yol çıkışı ve lazer kazıma grafikler ile mükemmel dokunsal geri bildirim sunar. 304 paslanmaz çelikten yapılmış olan Bu ürün, yüksek vandal dayanıklılığa sahiptir ve toz ile sıvı geçirmez özellikleri sayesinde IP65 standartlarını karşılar. USB, PS2, RS232 ve Matris gibi çeşitli arayüz seçenekleri sunarak kiosklar ve kamu yerlerindeki diğer uygulamalar için ideal bir seçimdir. Ayrıca, farklı düzenlemelerde özelleştirilebilir olması, kullanıcıların ihtiyaçlarına göre uyum sağlamasını kolaylaştırır.



#### MEKANİK ÖZELLİKLER

**TUŞ BOYUTU** 14 x 14mm, 14 x 28mm

**TUŞ MESAFESİ** 0.45mm

**TUŞ BASINCI** 1.5N±0.2N

**TUŞ İLETKEN YOLU** Metal Kubbe

**KORUMA SEVİYESİ** IP65

**VANDALİZME DAYANIKLILIK** IK07

**TUŞ ÖMRÜ** > 2 milyon basım

**MTBF [ORTALAMA ARIZA SÜRESİ]** > 20.000 saat

**MTRR [ORTALAMA ONARIM SÜRESİ]** < 30 dakika

**DİL** İngilizce

**İŞLETİM SİSTEMİ** Windows, Linux, Unix, Mac, Android

#### ELEKTRİKSEL VERİ

**ÇALIŞMA GERİLİMİ** DC 5 V ± 0.25

**ÇALIŞMA AKIMI** ≤30 mA

**MAKSİMUM GÜÇ** 0.15W

**EMC STANDARTI** EN IEC 61000-3-2:2019

**EMI** EN 55032:2015/AC:2016

**EMS** EN 61000:2017

**FCC** Bölüm 15:2010

**GÜVENLİK** EN 61000:2019, CE uyumlu

**ÖMÜR** > 5 yıl

#### KESİM ÖLÇÜSÜ VE AĞIRLIK

**KESİM ÖLÇÜSÜ** Ön panel 100mm x 100mm

**AĞIRLIK** 0,4kg

#### MALZEME

**ÖN PANEL VE TUŞLAR** 304 Paslanmaz çelik

**ARKA PANEL** Alüminyum alaşım

#### ÇEVRESEL ÖZELLİKLER

**ÇALIŞMA SICAKLIĞI** -40°C ile + 70°C

**DEPOLAMA SICAKLIĞI** -40°C ile + 80°C

**ÇALIŞMA NEM ORANI** %30-90

**ATMOSFER BASINCI** 60-106kPa

**TUZLU SİS DAYANIMI** 100 saat, IEC 60512-6 standardına göre

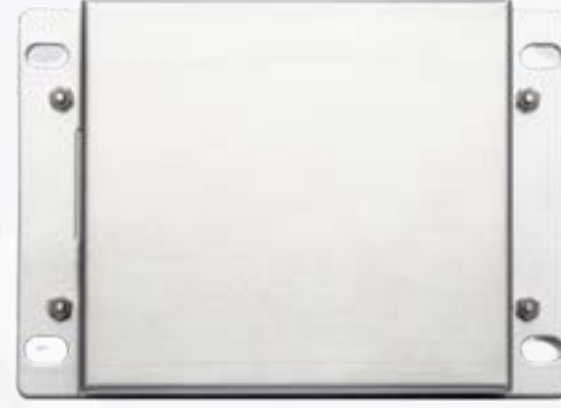
**NEMLİ ISI TESTİ** (+40°C): 21 gün, IEC 60512-6 standardına göre

**KURU ISI TESTİ** (+85°C): 10 gün, IEC 60512-6 standardına göre

## IPC4-KBRD-NTT-D8203-Matrix /USB/PS2 / RS232

### Zorlu Koşullar Altında Güvenle Çalışın: Dayanıklılık ve Esneklik Bir Arada!

Bu ürün, özellikle zorlu çevre koşullarına dayanıklı olacak şekilde tasarlanmış bir numerik tuş takımıdır. Kompakt boyutu ve panel montaj özelliğiyle dikkat çeken bu tuş takımı, 16 tuş içerir ve her bir tuş, 0.45mm tam yol çıkışı ve lazer kazıma grafikler ile mükemmel dokunsal geri bildirim sunar. 304 paslanmaz çelikten yapılmış olan Bu ürün, yüksek vandal dayanıklılığa sahiptir ve toz ile sıvı geçirmez özellikleri sayesinde IP65 standartlarını karşılar. USB, PS2, RS232 ve Matris gibi çeşitli arayüz seçenekleri sunarak kiosklar ve kamu yerlerindeki diğer uygulamalar için ideal bir seçimdir. Ayrıca, farklı düzenlemelerde özelleştirilebilir olması, kullanıcıların ihtiyaçlarına göre uyum sağlamasını kolaylaştırır.



#### MEKANİK ÖZELLİKLER

**TUŞ BOYUTU** 14 x 14mm

**TUŞ MESAFESİ** 0.45mm

**TUŞ BASINCI** 1.5N±0.2N

**TUŞ İLETKEN YOLU** Metal Kubbe

**KORUMA SEVİYESİ** IP65

**VANDALİZME DAYANIKLILIK** IK07

**TUŞ ÖMRÜ** > 2 milyon basım

**MTBF [ORTALAMA ARIZA SÜRESİ]** > 20.000 saat

**MTRR [ORTALAMA ONARIM SÜRESİ]** < 30 dakika

**DİL** İngilizce

**İŞLETİM SİSTEMİ** Windows, Linux, Unix, Mac, Android

#### ELEKTRİKSEL VERİ

**ÇALIŞMA GERİLİMİ** DC 5 V ± 0.25

**ÇALIŞMA AKIMI** ≤30 mA

**MAKSİMUM GÜÇ** 0.15W

**EMC STANDARTI** EN IEC 61000-3-2:2019

**EMI** EN 55032:2015/AC:2016

**EMS** EN 61000:2017

**FCC** Bölüm 15:2010

**GÜVENLİK** EN 61000:2019, CE uyumlu

**ÖMÜR** > 5 yıl

#### KESİM ÖLÇÜSÜ VE AĞIRLIK

**KESİM ÖLÇÜSÜ** Ön panel 87.5mm x 91.5mm

**AĞIRLIK** 0,65kg

#### MALZEME

**ÖN PANEL VE TUŞLAR** 304 Paslanmaz çelik

**ARKA PANEL** Alüminyum alaşım

#### ÇEVRESEL ÖZELLİKLER

**ÇALIŞMA SICAKLIĞI** -40°C ile + 70°C

**DEPOLAMA SICAKLIĞI** -40°C ile + 80°C

**ÇALIŞMA NEM ORANI** %30-90

**ATMOSFER BASINCI** 60-106kPa

**TUZLU SİS DAYANIMI** 100 saat, IEC 60512-6 standardına göre

**NEMLİ ISI TESTİ** (+40°C): 21 gün, IEC 60512-6 standardına göre

**KURU ISI TESTİ** (+85°C): 10 gün, IEC 60512-6 standardına göre

## IPC4-KBRD-NTT-D8203B-Matrix /USB/PS2 / RS232

### Zorlu Koşullar Altında Güvenle Çalışın: Dayanıklılık ve Esneklik Bir Arada!

Bu ürün, özellikle zorlu çevre koşullarına dayanıklı olacak şekilde tasarlanmış bir numerik tuş takımıdır. Kompakt boyutu ve panel montaj özelliğiyle dikkat çeken bu tuş takımı, 16 tuş içerir ve her bir tuş, 0.45mm tam yol çıkışı ve lazer kazıma grafikler ile mükemmel dokunsal geri bildirim sunar. 304 paslanmaz çelikten yapılmış olan Bu ürün, yüksek vandal dayanıklılığa sahiptir ve toz ile sıvı geçirmez özellikleri sayesinde IP65 standartlarını karşılar. USB, PS2, RS232 ve Matris gibi çeşitli arayüz seçenekleri sunarak kiosklar ve kamu yerlerindeki diğer uygulamalar için ideal bir seçimdir. Ayrıca, farklı düzenlemelerde özelleştirilebilir olması, kullanıcıların ihtiyaçlarına göre uyum sağlamasını kolaylaştırır.



#### MEKANİK ÖZELLİKLER

**TUŞ BOYUTU** 14 x 14mm

**TUŞ MESAFESİ** 0.45mm

**TUŞ BASINCI** 1.5N±0.2N

**TUŞ İLETKEN YOLU** Metal Kubbe

**KORUMA SEVİYESİ** IP65

**VANDALİZME DAYANIKLILIK** IK07

**TUŞ ÖMRÜ** > 2 milyon basım

**MTBF [ORTALAMA ARIZA SÜRESİ]** > 20.000 saat

**MTRR [ORTALAMA ONARIM SÜRESİ]** < 30 dakika

**DİL** İngilizce

**İŞLETİM SİSTEMİ** Windows, Linux, Unix, Mac, Android

#### ELEKTRİKSEL VERİ

**ÇALIŞMA GERİLİMİ** DC 5 V ± 0.25

**ÇALIŞMA AKIMI** ≤30 mA

**MAKSİMUM GÜÇ** 0.15W

**EMC STANDARTI** EN IEC 61000-3-2:2019

**EMI** EN 55032:2015/AC:2016

**EMS** EN 61000:2017

**FCC** Bölüm 15:2010

**GÜVENLİK** EN 61000:2019, CE uyumlu

**ÖMÜR** > 5 yıl

#### KESİM ÖLÇÜSÜ VE AĞIRLIK

**KESİM ÖLÇÜSÜ** Ön panel 87.5mm x 91.5mm

**AĞIRLIK** 0,65kg

#### MALZEME

**ÖN PANEL VE TUŞLAR** 304 Paslanmaz çelik

**ARKA PANEL** Alüminyum alaşım

#### ÇEVRESEL ÖZELLİKLER

**ÇALIŞMA SICAKLIĞI** -40°C ile + 70°C

**DEPOLAMA SICAKLIĞI** -40°C ile + 80°C

**ÇALIŞMA NEM ORANI** %30-90

**ATMOSFER BASINCI** 60-106kPa

**TUZLU SİS DAYANIMI** 100 saat, IEC 60512-6 standardına göre

**NEMLİ ISI TESTİ** (+40°C): 21 gün, IEC 60512-6 standardına göre

**KURU ISI TESTİ** (+85°C): 10 gün, IEC 60512-6 standardına göre



## IPC4-KBRD-NTT-D8203K-Matrix/ USB/PS2 / RS232

### Zorlu Koşullar Altında Güvenle Çalışın: Dayanıklılık ve Esneklik Bir Arada!

Bu ürün, özellikle zorlu çevre koşullarına dayanıklı olacak şekilde tasarlanmış bir numerik tuş takımıdır. Kompakt boyutu ve panel montaj özelliğiyle dikkat çeken bu tuş takımı, 16 tuş içerir ve her bir tuş, 0.45mm tam yol çıkışı ve lazer kazıma grafikler ile mükemmel dokunsal geri bildirim sunar. 304 paslanmaz çelikten yapılmış olan Bu ürün, yüksek vandal dayanıklılığa sahiptir ve toz ile sıvı geçirmez özellikleri sayesinde IP65 standartlarını karşılar. USB, PS2, RS232 ve Matris gibi çeşitli arayüz seçenekleri sunarak kiosklar ve kamu yerlerindeki diğer uygulamalar için ideal bir seçimdir. Ayrıca, farklı düzenlemelerde özelleştirilebilir olması, kullanıcıların ihtiyaçlarına göre uyum sağlamasını kolaylaştırır.



#### MEKANİK ÖZELLİKLER

**TUŞ BOYUTU** 14 x 14mm

**TUŞ MESAFESİ** 0.45mm

**TUŞ BASINCI** 1.5N±0.2N

**TUŞ İLETKEN YOLU** Metal Kubbe

**KORUMA SEVİYESİ** IP65

**VANDALİZME DAYANIKLILIK** IK07

**TUŞ ÖMRÜ** > 2 milyon basım

**MTBF [ORTALAMA ARIZA SÜRESİ]** > 20.000 saat

**MTRR [ORTALAMA ONARIM SÜRESİ]** < 30 dakika

**DİL** İngilizce

**İŞLETİM SİSTEMİ** Windows, Linux, Unix, Mac, Android

#### KESİM ÖLÇÜSÜ VE AĞIRLIK

**KESİM ÖLÇÜSÜ** Ön panel 87.5mm x 91.5mm

**AĞIRLIK** 0,45kg

#### MALZEME

**ÖN PANEL VE TUŞLAR** 304 Paslanmaz çelik

#### ÇEVRESEL ÖZELLİKLER

**ÇALIŞMA SICAKLIĞI** -40°C ile + 70°C

**DEPOLAMA SICAKLIĞI** -40°C ile + 80°C

**ÇALIŞMA NEM ORANI** %30-90

**ATMOSFER BASINCI** 60-106kPa

**TUZLU SİS DAYANIMI** 100 saat, IEC 60512-6 standardına göre

**NEMLİ ISI TESTİ** (+40°C): 21 gün, IEC 60512-6 standardına göre

**KURU ISI TESTİ** (+85°C): 10 gün, IEC 60512-6 standardına göre

#### ELEKTRİKSEL VERİ

**ÇALIŞMA GERİLİMİ** DC 5 V ± 0.25

**ÇALIŞMA AKIMI** ≤30 mA

**MAKSİMUM GÜÇ** 0.15W

**EMC STANDARTI** EN IEC 61000-3-2:2019

**EMI** EN 55032:2015/AC:2016

**EMS** EN 61000:2017

**FCC** Bölüm 15:2010

**GÜVENLİK** EN 61000:2019, CE uyumlu

**ÖMÜR** > 5 yıl

## IPC4-KBRD-NTT-D8204E-Matrix /USB/PS2 / RS232

### Zorlu Koşullar Altında Güvenle Çalışın: Dayanıklılık ve Esneklik Bir Arada!

Bu ürün, özellikle zorlu çevre koşullarına dayanıklı olacak şekilde tasarlanmış bir numerik tuş takımıdır. Kompakt boyutu ve panel montaj özelliğiyle dikkat çeken bu tuş takımı, 16 tuş içerir ve her bir tuş, 0.45mm tam yol çıkışı ve lazer kazıma grafikler ile mükemmel dokunsal geri bildirim sunar. 304 paslanmaz çelikten yapılmış olan Bu ürün, yüksek vandal dayanıklılığa sahiptir ve toz ile sıvı geçirmez özellikleri sayesinde IP65 standartlarını karşılar. USB, PS2, RS232 ve Matris gibi çeşitli arayüz seçenekleri sunarak kiosklar ve kamu yerlerindeki diğer uygulamalar için ideal bir seçimdir. Ayrıca, farklı düzenlemelerde özelleştirilebilir olması, kullanıcıların ihtiyaçlarına göre uyum sağlamasını kolaylaştırır.



#### MEKANİK ÖZELLİKLER

**TUŞ BOYUTU** 14 x 14mm, 14 x 28mm

**TUŞ MESAFESİ** 0.45mm

**TUŞ BASINCI** 1.5N±0.2N

**TUŞ İLETKEN YOLU** Metal Kubbe

**KORUMA SEVİYESİ** IP65

**VANDALİZME DAYANIKLILIK** IK07

**TUŞ ÖMRÜ** > 2 milyon basım

**MTBF [ORTALAMA ARIZA SÜRESİ]** > 20.000 saat

**MTRR [ORTALAMA ONARIM SÜRESİ]** < 30 dakika

**DİL** İngilizce

**İŞLETİM SİSTEMİ** Windows, Linux, Unix, Mac, Android

#### ELEKTRİKSEL VERİ

**ÇALIŞMA GERİLİMİ** DC 5 V ± 0.25

**ÇALIŞMA AKIMI** ≤30 mA

**MAKSİMUM GÜÇ** 0.15W

**EMC STANDARTI** EN IEC 61000-3-2:2019

**EMI** EN 55032:2015/AC:2016

**EMS** EN 61000:2017

**FCC** Bölüm 15:2010

**GÜVENLİK** EN 61000:2019, CE uyumlu

**ÖMÜR** > 5 yıl

#### KESİM ÖLÇÜSÜ VE AĞIRLIK

**KESİM ÖLÇÜSÜ** Ön panel 100mm x 91.5mm

**AĞIRLIK** 0,65kg

#### MALZEME

**ÖN PANEL VE TUŞLAR** 304 Paslanmaz çelik

#### ÇEVRESEL ÖZELLİKLER

**ÇALIŞMA SICAKLIĞI** -40°C ile + 70°C

**DEPOLAMA SICAKLIĞI** -40°C ile + 80°C

**ÇALIŞMA NEM ORANI** %30-90

**ATMOSFER BASINCI** 60-106kPa

**TUZLU SİS DAYANIMI** 100 saat, IEC 60512-6 standardına göre

**NEMLİ ISI TESTİ** (+40°C): 21 gün, IEC 60512-6 standardına göre

**KURU ISI TESTİ** (+85°C): 10 gün, IEC 60512-6 standardına göre

## IPC4-KBRD-NTT-D8208-Matrix / USB/PS2 / RS232

### Zorlu Koşullar Altında Güvenle Çalışın: Dayanıklılık ve Esneklik Bir Arada!

Bu ürün, özellikle zorlu çevre koşullarına dayanıklı olacak şekilde tasarlanmış bir numerik tuş takımıdır. Kompakt boyutu ve panel montaj özelliğiyle dikkat çeken bu tuş takımı, 12 tuş içerir ve her bir tuş, 0.45mm tam yol çıkışı ve lazer kazıma grafikler ile mükemmel dokunsal geri bildirim sunar. 304 paslanmaz çelikten yapılmış olan Bu ürün, yüksek vandal dayanıklılığa sahiptir ve toz ile sıvı geçirmez özellikleri sayesinde IP65 standartlarını karşılar. USB, PS2, RS232 ve Matris gibi çeşitli arayüz seçenekleri sunarak kiosklar ve kamu yerlerindeki diğer uygulamalar için ideal bir seçimdir. Ayrıca, farklı düzenlemelerde özelleştirilebilir olması, kullanıcıların ihtiyaçlarına göre uyum sağlamasını kolaylaştırır.



#### MEKANİK ÖZELLİKLER

**TUŞ BOYUTU** 14 x 14mm, 14 x 28mm

**TUŞ MESAFESİ** 0.45mm

**TUŞ BASINCI** 1.5N±0.2N

**TUŞ İLETKEN YOLU** Metal Kubbe

**KORUMA SEVİYESİ** IP65

**VANDALİZME DAYANIKLILIK** IK07

**TUŞ ÖMRÜ** > 2 milyon basım

**MTBF [ORTALAMA ARIZA SÜRESİ]** > 20.000 saat

**MTRR [ORTALAMA ONARIM SÜRESİ]** < 30 dakika

**DİL** İngilizce

**İŞLETİM SİSTEMİ** Windows, Linux, Unix, Mac, Android

#### KESİM ÖLÇÜSÜ VE AĞIRLIK

**KESİM ÖLÇÜSÜ** Ön panel 76.5mm x 92mm

**AĞIRLIK** 0,4kg

#### MALZEME

**ÖN PANEL VE TUŞLAR** 304 Paslanmaz çelik

#### ÇEVRESEL ÖZELLİKLER

**ÇALIŞMA SICAKLIĞI** -40°C ile + 70°C

**DEPOLAMA SICAKLIĞI** -40°C ile + 80°C

**ÇALIŞMA NEM ORANI** %30-90

**ATMOSFER BASINCI** 60-106kPa

**TUZLU SİS DAYANIMI** 100 saat, IEC 60512-6 standardına göre

**NEMLİ ISI TESTİ** (+40°C): 21 gün, IEC 60512-6 standardına göre

**KURU ISI TESTİ** (+85°C): 10 gün, IEC 60512-6 standardına göre

#### ELEKTRİKSEL VERİ

**ÇALIŞMA GERİLİMİ** DC 5 V ± 0.25

**ÇALIŞMA AKIMI** ≤30 mA

**MAKSİMUM GÜÇ** 0.15W

**EMC STANDARTI** EN IEC 61000-3-2:2019

**EMI** EN 55032:2015/AC:2016

**EMS** EN 61000:2017

**FCC** Bölüm 15:2010

**GÜVENLİK** EN 61000:2019, CE uyumlu

**ÖMÜR** > 5 yıl

## IPC4-KBRD-NTT-D8208A-Matrix /USB/PS2 / RS232

### Zorlu Koşullar Altında Güvenle Çalışın: Dayanıklılık ve Esneklik Bir Arada!

Bu ürün, özellikle zorlu çevre koşullarına dayanıklı olacak şekilde tasarlanmış bir numerik tuş takımıdır. Kompakt boyutu ve panel montaj özelliğiyle dikkat çeken bu tuş takımı, 12 tuş içerir ve her bir tuş, 0.45mm tam yol çıkışı ve lazer kazıma grafikler ile mükemmel dokunsal geri bildirim sunar. 304 paslanmaz çelikten yapılmış olan Bu ürün, yüksek vandal dayanıklılığa sahiptir ve toz ile sıvı geçirmez özellikleri sayesinde IP65 standartlarını karşılar. USB, PS2, RS232 ve Matris gibi çeşitli arayüz seçenekleri sunarak kiosklar ve kamu yerlerindeki diğer uygulamalar için ideal bir seçimdir. Ayrıca, farklı düzenlemelerde özelleştirilebilir olması, kullanıcıların ihtiyaçlarına göre uyum sağlamasını kolaylaştırır.



#### MEKANİK ÖZELLİKLER

TUŞ BOYUTU	14 x 14mm
TUŞ MESAFESİ	1.8mm
TUŞ BASINCI	1.5N±0.2N
TUŞ İLETKEN YOLU	Silikon iletken karbon tabletler
KORUMA SEVİYESİ	IP65
VANDALİZME DAYANIKLILIK	IK07
TUŞ ÖMRÜ	> 2 milyon basım
MTBF [ORTALAMA ARIZA SÜRESİ]	> 20.000 saat
MTRR [ORTALAMA ONARIM SÜRESİ]	< 30 dakika
DİL	İngilizce
İŞLETİM SİSTEMİ	Windows, Linux, Unix, Mac, Android

#### ELEKTRİKSEL VERİ

ÇALIŞMA GERİLİMİ	DC 5 V ± 0.25
ÇALIŞMA AKIMI	≤30 mA
MAKSİMUM GÜÇ	0.15W
EMC STANDARTI	EN IEC 61000-3-2:2019
EMI	EN 55032:2015/AC:2016
EMS	EN 61000:2017
FCC	Bölüm 15:2010
GÜVENLİK	EN 61000:2019, CE uyumlu
ÖMÜR	> 5 yıl

#### KESİM ÖLÇÜSÜ VE AĞIRLIK

KESİM ÖLÇÜSÜ	Ön panel 76.5mm x 92mm
AĞIRLIK	0,4kg

#### MALZEME

ÖN PANEL VE TUŞLAR	304 Paslanmaz çelik
--------------------	---------------------

#### ÇEVRESEL ÖZELLİKLER

ÇALIŞMA SICAKLIĞI	-40°C ile + 70°C
DEPOLAMA SICAKLIĞI	-40°C ile + 80°C
ÇALIŞMA NEM ORANI	%30-90
ATMOSFER BASINCI	60-106kPa
TUZLU SİS DAYANIMI	100 saat, IEC 60512-6 standardına göre
NEMLİ ISI TESTİ	(+40°C): 21 gün, IEC 60512-6 standardına göre
KURU ISI TESTİ	(+85°C): 10 gün, IEC 60512-6 standardına göre

## IPC4-KBRD-NTT-D8208J-Matrix /USB/PS2 /RS232 / BG

### Zorlu Koşullar Altında Güvenle Çalışın: Dayanıklılık ve Esneklik Bir Arada!

Bu ürün, özellikle zorlu çevre koşullarına dayanıklı olacak şekilde tasarlanmış bir numerik tuş takımıdır. Kompakt boyutu ve panel montaj özelliğiyle dikkat çeken bu tuş takımı, 12 tuş içerir ve her bir tuş, 0.45mm tam yol çıkışı ve lazer kazıma grafikler ile mükemmel dokunsal geri bildirim sunar. 304 paslanmaz çelikten yapılmış olan Bu ürün, yüksek vandal dayanıklılığa sahiptir ve toz ile sıvı geçirmez özellikleri sayesinde IP65 standartlarını karşılar. USB, PS2, RS232 ve Matris gibi çeşitli arayüz seçenekleri sunarak kiosklar ve kamu yerlerindeki diğer uygulamalar için ideal bir seçimdir. Ayrıca, farklı düzenlemelerde özelleştirilebilir olması, kullanıcıların ihtiyaçlarına göre uyum sağlamasını kolaylaştırır.



#### MEKANİK ÖZELLİKLER

TUŞ BOYUTU	14 x 14mm
TUŞ MESAFESİ	0.45mm
TUŞ BASINCI	1.5N±0.2N
TUŞ İLETKEN YOLU	Silikon iletken karbon tabletler
KORUMA SEVİYESİ	IP65
VANDALİZME DAYANIKLILIK	IK07
TUŞ ÖMRÜ	> 2 milyon basım
MTBF [ORTALAMA ARIZA SÜRESİ]	> 20.000 saat
MTRR [ORTALAMA ONARIM SÜRESİ]	< 30 dakika
DİL	İngilizce
İŞLETİM SİSTEMİ	Windows, Linux, Unix, Mac, Android

#### ELEKTRİKSEL VERİ

ÇALIŞMA GERİLİMİ	DC 5 V ± 0.25
ÇALIŞMA AKIMI	≤30 mA
MAKSİMUM GÜÇ	0.15W
EMC STANDARTI	EN IEC 61000-3-2:2019
EMI	EN 55032:2015/AC:2016
EMS	EN 61000:2017
FCC	Bölüm 15:2010
GÜVENLİK	EN 61000:2019, CE uyumlu
ÖMÜR	> 5 yıl

#### KESİM ÖLÇÜSÜ VE AĞIRLIK

KESİM ÖLÇÜSÜ	Ön panel 88mm x 102mm
AĞIRLIK	0,4kg

#### MALZEME

ÖN PANEL VE TUŞLAR	304 Paslanmaz çelik
--------------------	---------------------

#### ÇEVRESEL ÖZELLİKLER

ÇALIŞMA SICAKLIĞI	-40°C ile + 70°C
DEPOLAMA SICAKLIĞI	-40°C ile + 80°C
ÇALIŞMA NEM ORANI	%30-90
ATMOSFER BASINCI	60-106kPa
TUZLU SİS DAYANIMI	100 saat, IEC 60512-6 standardına göre
NEMLİ ISI TESTİ	(+40°C): 21 gün, IEC 60512-6 standardına göre
KURU ISI TESTİ	(+85°C): 10 gün, IEC 60512-6 standardına göre

## IPC4-KBRD-NTT-D8208J-1-Matrix/USB/PS2/RS232/ BG

### Zorlu Koşullar Altında Güvenle Çalışın: Dayanıklılık ve Esneklik Bir Arada!

Bu ürün, kompakt boyutu ve arka panel montaj özelliği ile dikkat çeker. 1.5 mm'lik tam hareketli tuşları sayesinde mükemmel dokunsal geri bildirim sağlar. Özellikle zorlu çevre koşullarında çalışacak şekilde tasarlanmıştır, bu da onu kiosklar ve kamusal alanlardaki diğer uygulamalar için ideal kılar. 304 paslanmaz çelikten üretilmiş olup yüksek derecede vandalizm koruması sunar. Toz ve sıvı geçirmez özelliklere sahiptir, IP65 standardını karşılar. USB/PS2/RS232/MATRIX arayüz seçeneklerine sahiptir ve 12 tuş içerir. Farklı dil düzenleri özelleştirilebilir. LED arka ışık özelliğine sahiptir.



#### MEKANİK ÖZELLİKLER

TUŞ BOYUTU	14 x 14mm
TUŞ MESAFESİ	0.45mm
TUŞ BASINCI	1.5N±0.2N
TUŞ İLETKEN YOLU	Silikon iletken karbon tabletler
KORUMA SEVİYESİ	IP65
VANDALİZME DAYANIKLILIK	IK07
TUŞ ÖMRÜ	> 2 milyon basım
MTBF [ORTALAMA ARIZA SÜRESİ]	> 20.000 saat
MTRR [ORTALAMA ONARIM SÜRESİ]	< 30 dakika
DİL	İngilizce
İŞLETİM SİSTEMİ	Windows, Linux, Unix, Mac, Android

#### ELEKTRİKSEL VERİ

ÇALIŞMA GERİLİMİ	DC 5 V ± 0.25
ÇALIŞMA AKIMI	≤30 mA
MAKSİMUM GÜÇ	0.15W
EMC STANDARTI	EN IEC 61000-3-2:2019
EMI	EN 55032:2015/AC:2016
EMS	EN 61000:2017
FCC	Bölüm 15:2010
GÜVENLİK	EN 61000:2019, CE uyumlu
ÖMÜR	> 5 yıl

#### KESİM ÖLÇÜSÜ VE AĞIRLIK

KESİM ÖLÇÜSÜ	Ön panel 68mm x 90mm
AĞIRLIK	0,4kg

#### MALZEME

ÖN PANEL VE TUŞLAR	304 Paslanmaz çelik
--------------------	---------------------

#### ÇEVRESEL ÖZELLİKLER

ÇALIŞMA SICAKLIĞI	-40°C ile + 70°C
DEPOLAMA SICAKLIĞI	-40°C ile + 80°C
ÇALIŞMA NEM ORANI	%30-90
ATMOSFER BASINCI	60-106kPa
TUZLU SİS DAYANIMI	100 saat, IEC 60512-6 standardına göre
NEMLİ ISI TESTİ	(+40°C): 21 gün, IEC 60512-6 standardına göre
KURU ISI TESTİ	(+85°C): 10 gün, IEC 60512-6 standardına göre

## IPC4-KBRD-NTT-D8281-Matrix / USB / PS2 / RS232

### Zorlu Koşullar Altında Güvenle Çalışın: Dayanıklılık ve Esneklik Bir Arada!

Bu ürün, 16 tuşu ile dikkat çeker. 1.5 mm tam hareketli ve lazerle kazınmış grafiklere sahip tuşlar mükemmel dokunsal geri bildirim sunar. Özellikle zorlu çevre koşullarında çalışacak şekilde tasarlanmış olup, kiosklar ve kamusal alanlardaki diğer uygulamalar için idealdir. 304 paslanmaz çelikten yapılmış, yüksek derecede vandalizm, toz ve sıvıya karşı koruma sağlar ve IP65 standardını karşılar. USB/PS2/RS232/MATRIX arayüz seçenekleri mevcuttur. 10 numara tuşu ve 6 işlev tuşu bulunmaktadır. Farklı dil düzenleri özelleştirilebilir. LED arka ışık özelliği bulunmaktadır.



#### MEKANİK ÖZELLİKLER

TUŞ BOYUTU	14 x 14mm, 14 x 28mm
TUŞ MESAFESİ	0.45mm
TUŞ BASINCI	1.5N±0.2N
TUŞ İLETKEN YOLU	Silikon iletken karbon tabletler
KORUMA SEVİYESİ	IP65
VANDALİZME DAYANIKLILIK	IK07
TUŞ ÖMRÜ	> 2 milyon basım
MTBF [ORTALAMA ARIZA SÜRESİ]	> 20.000 saat
MTRR [ORTALAMA ONARIM SÜRESİ]	< 30 dakika
DİL	İngilizce
İŞLETİM SİSTEMİ	Windows, Linux, Unix, Mac, Android

#### ELEKTRİKSEL VERİ

ÇALIŞMA GERİLİMİ	DC 5 V ± 0.25
ÇALIŞMA AKIMI	≤30 mA
MAKSİMUM GÜÇ	0.15W
EMC STANDARTI	EN IEC 61000-3-2:2019
EMI	EN 55032:2015/AC:2016
EMS	EN 61000:2017
FCC	Bölüm 15:2010
GÜVENLİK	EN 61000:2019, CE uyumlu
ÖMÜR	> 5 yıl

#### KESİM ÖLÇÜSÜ VE AĞIRLIK

KESİM ÖLÇÜSÜ	Ön panel 116mm x 95mm
AĞIRLIK	0,45kg

#### MALZEME

ÖN PANEL VE TUŞLAR	304 Paslanmaz çelik
--------------------	---------------------

#### ÇEVRESEL ÖZELLİKLER

ÇALIŞMA SICAKLIĞI	-40°C ile + 70°C
DEPOLAMA SICAKLIĞI	-40°C ile + 80°C
ÇALIŞMA NEM ORANI	%30-90
ATMOSFER BASINCI	60-106kPa
TUZLU SİS DAYANIMI	100 saat, IEC 60512-6 standardına göre
NEMLİ ISI TESTİ	(+40°C): 21 gün, IEC 60512-6 standardına göre
KURU ISI TESTİ	(+85°C): 10 gün, IEC 60512-6 standardına göre

## IPC4-KBRD-NTT-D87150-USB

### Zorlu Koşullar Altında Güvenle Çalışın: Dayanıklılık ve Esneklik Bir Arada!

Bu ürün, kompakt boyutu ve ön panel montajı ile dikkat çeker. 0.5 mm tam hareketli tuşlar mükemmel dokunsal geri bildirim sağlar. Özellikle zorlu çevre koşullarında çalışacak şekilde tasarlanmış olup, kiosklar ve kamusal alanlardaki diğer uygulamalar için idealdir. 304 paslanmaz çelikten yapılmış, yüksek derecede vandalizm korumasına sahiptir ve toz, patlama ve sıvıya karşı korumalıdır, IP68 standartlarını karşılar. USB arayüzüne sahiptir ve 16 tuş içerir. Farklı dil düzenleri özelleştirilebilir. LED arka ışık özelliği bulunmaktadır.



#### MEKANİK ÖZELLİKLER

**TUŞ BOYUTU** 14 x 14mm, 14 x 28mm

**TUŞ MESAFESİ** 0.5mm

**TUŞ BASINCI** 2~3 N

**TUŞ İLETKEN YOLU** Silikon iletken karbon tabletler

**KORUMA SEVİYESİ** IP65

**VANDALİZME DAYANIKLILIK** IK07

**TUŞ ÖMRÜ** > 2 milyon basım

**MTBF [ORTALAMA ARIZA SÜRESİ]** > 20.000 saat

**MTRR [ORTALAMA ONARIM SÜRESİ]** < 30 dakika

**DİL** İngilizce

**İŞLETİM SİSTEMİ** Windows, Linux, Unix, Mac, Android

#### ELEKTRİKSEL VERİ

**ÇALIŞMA GERİLİMİ** DC 5 V ± 0.25

**ÇALIŞMA AKIMI** ≤30 mA

**MAKSİMUM GÜÇ** 0.15W

**EMC STANDARTI** EN IEC 61000-3-2:2019

**EMI** EN 55032:2015/AC:2016

**EMS** EN 61000:2017

**FCC** Bölüm 15:2010

**GÜVENLİK** EN 61000:2019, CE uyumlu

**ÖMÜR** > 5 yıl

#### KESİM ÖLÇÜSÜ VE AĞIRLIK

**KESİM ÖLÇÜSÜ** Ön panel 100mm x 91.5mm

**AĞIRLIK** 0,5kg

#### MALZEME

**ÖN PANEL VE TUŞLAR** 304 Paslanmaz çelik

**ARKA PANEL** Alüminyum alaşım

#### ÇEVRESEL ÖZELLİKLER

**ÇALIŞMA SICAKLIĞI** -40°C ile + 70°C

**DEPOLAMA SICAKLIĞI** -40°C ile + 80°C

**ÇALIŞMA NEM ORANI** %30-90

**ATMOSFER BASINCI** 60-106kPa

**TUZLU SİS DAYANIMI** 100 saat, IEC 60512-6 standardına göre

**NEMLİ ISI TESTİ** (+40°C): 21 gün, IEC 60512-6 standardına göre

**KURU ISI TESTİ** (+85°C): 10 gün, IEC 60512-6 standardına göre



## IPC4-KBRD-NTT-D87150-USB

### Zorlu Koşullar Altında Güvenle Çalışın: Dayanıklılık ve Esneklik Bir Arada!

Bu ürün, kompakt boyutu, masaüstü tasarımı ve askı deliği ile dikkat çeker. 1.8 mm tam hareketli tuşlar, lazer kazıma ve mükemmel dokunsal geri bildirim sağlar. Zorlu çevre koşullarında çalışacak şekilde özel olarak tasarlanmıştır. 304 paslanmaz çelikten yapılmış olup, yüksek derecede vandalizme karşı dayanıklıdır. Toz ve sıvı geçirmez özelliklere sahiptir. USB/PS2/RS232/MATRIX/TTL arayüz seçenekleri mevcuttur ve 12 tuş içerir. Farklı dil düzenleri özelleştirilebilir. Arka ışık opsiyonel olarak sunulmaktadır.



#### MEKANİK ÖZELLİKLER

TUŞ BOYUTU	14 x 14mm
TUŞ MESAFESİ	1.8mm
TUŞ BASINCI	1.5 N±0.2N
TUŞ İLETKEN YOLU	Silikon iletken karbon tabletler
KORUMA SEVİYESİ	IP65
VANDALİZME DAYANIKLILIK	IK07
TUŞ ÖMRÜ	> 2 milyon basım
MTBF [ORTALAMA ARIZA SÜRESİ]	> 20.000 saat
MTRR [ORTALAMA ONARIM SÜRESİ]	< 30 dakika
DİL	İngilizce
İŞLETİM SİSTEMİ	Windows, Linux, Unix, Mac, Android

#### ELEKTRİKSEL VERİ

ÇALIŞMA GERİLİMİ	DC 5 V ± 0.25
ÇALIŞMA AKIMI	≤30 mA
MAKSİMUM GÜÇ	0.15W
EMC STANDARTI	EN IEC 61000-3-2:2019
EMI	EN 55032:2015/AC:2016
EMS	EN 61000:2017
FCC	Bölüm 15:2010
GÜVENLİK	EN 61000:2019, CE uyumlu
ÖMÜR	> 5 yıl

#### KESİM ÖLÇÜSÜ VE AĞIRLIK

KESİM ÖLÇÜSÜ	90mm x 120mm x 25mm
AĞIRLIK	0,85kg

#### MALZEME

ÖN PANEL VE TUŞLAR	304 Paslanmaz çelik
--------------------	---------------------

#### ÇEVRESEL ÖZELLİKLER

ÇALIŞMA SICAKLIĞI	-40°C ile + 70°C
DEPOLAMA SICAKLIĞI	-40°C ile + 80°C
ÇALIŞMA NEM ORANI	%30-90
ATMOSFER BASINCI	60-106kPa
TUZLU SİS DAYANIMI	100 saat, IEC 60512-6 standardına göre
NEMLİ ISI TESTİ	(+40°C): 21 gün, IEC 60512-6 standardına göre
KURU ISI TESTİ	(+85°C): 10 gün, IEC 60512-6 standardına göre

## IPC4-KBRD-NTT-D8210-Matrix /USB/PS2 / RS232

### Zorlu Koşullar Altında Güvenle Çalışın: Dayanıklılık ve Esneklik Bir Arada!

Bu ürün, 20 tuşu ve arka panel montajı ile dikkat çeker. 0.45 mm tam hareketli tuşlar kazınmış grafiklere sahip olup mükemmel dokunsal geri bildirim sunar. Zorlu çevre koşullarında çalışacak şekilde özel olarak tasarlanmıştır, bu da onu kiosklar ve kamusal alanlardaki diğer uygulamalar için ideal kılar. 304 paslanmaz çelikten yapılmış olup yüksek derecede vandalizm korumasına sahiptir. Toz ve sıvı geçirmez özelliklerle donatılmıştır ve IP54 standartını karşılar. USB veya PS/2, Matris, RS232 arayüz seçenekleri mevcuttur. Farklı dil düzenleri özelleştirilebilir.



#### MEKANİK ÖZELLİKLER

**TUŞ BOYUTU** 14 x 14mm, 14 x 21mm

**TUŞ MESAFESİ** 0.45mm

**TUŞ BASINCI** 1.5 N±0.2N

**TUŞ İLETKEN YOLU** Metal Kubbe

**KORUMA SEVİYESİ** IP65

**VANDALİZME DAYANIKLILIK** IK07

**TUŞ ÖMRÜ** > 2 milyon basım

**MTBF [ORTALAMA ARIZA SÜRESİ]** > 20.000 saat

**MTRR [ORTALAMA ONARIM SÜRESİ]** < 30 dakika

**DİL** İngilizce

**İŞLETİM SİSTEMİ** Windows, Linux, Unix, Mac, Android

#### ELEKTRİKSEL VERİ

**ÇALIŞMA GERİLİMİ** DC 5 V ± 0.25

**ÇALIŞMA AKIMI** ≤30 mA

**MAKSİMUM GÜÇ** 0.15W

**EMC STANDARTI** EN IEC 61000-3-2:2019

**EMI** EN 55032:2015/AC:2016

**EMS** EN 61000:2017

**FCC** Bölüm 15:2010

**GÜVENLİK** EN 61000:2019, CE uyumlu

**ÖMÜR** > 5 yıl

#### KESİM ÖLÇÜSÜ VE AĞIRLIK

**KESİM ÖLÇÜSÜ** 120mm x 90mm

**AĞIRLIK** 0,65kg

#### MALZEME

**ÖN PANEL VE TUŞLAR** 304 Paslanmaz çelik

#### ÇEVRESEL ÖZELLİKLER

**ÇALIŞMA SICAKLIĞI** -40°C ile + 70°C

**DEPOLAMA SICAKLIĞI** -40°C ile + 80°C

**ÇALIŞMA NEM ORANI** %30-90

**ATMOSFER BASINCI** 60-106kPa

**TUZLU SİS DAYANIMI** 100 saat, IEC 60512-6 standardına göre

**NEMLİ ISI TESTİ** (+40°C): 21 gün, IEC 60512-6 standardına göre

**KURU ISI TESTİ** (+85°C): 10 gün, IEC 60512-6 standardına göre

## IPC4-KBRD-TBM-D8302

### Her Koşulda Hassas Kontrol: Dayanıklı Trackball ile Kesintisiz Performans

Bu ürün, 38.0 mm çapında profesyonel bir işçilikle tamamlanmış mekanik bir trackball içerir. Trackball'un üst kısmında, sol ve sağ tıklama ile web sayfaları arasında hızlı geçiş yapabilen üç mouse düğmesi bulunmaktadır. Zorlu çevre koşullarında çalışacak şekilde özel olarak tasarlanmış olan trackball, toz ve neme karşı korumalı (IP54), mekanik, kimyasal ve fiziksel etkilere karşı dayanıklı paslanmaz çelikten yapılmıştır. USB veya PS/2 arayüzü mevcuttur. Montaj delikleri sayesinde herhangi bir ekipmana içeriden kolayca monte edilebilir, bu da daha güvenli bir kurulum sağlar. Windows ve Linux işletim sistemleri ile uyumludur.



#### MEKANİK ÖZELLİKLER

TUŞ BOYUTU 14 x 14mm

TUŞ MESAFESİ 1.8mm

TUŞ BASINCI 1.5 N±0.2N

TRACKER BALL 38mm çapında, 800 DPI

KORUMA SEVİYESİ IP54(Ön Panel Yüzeyi)

VANDALİZME DAYANIKLILIK IK07

TUŞ ÖMRÜ > 2 milyon basım

MTBF [ORTALAMA ARIZA SÜRESİ] > 50.000 saat

MTRR [ORTALAMA ONARIM SÜRESİ] < 30 dakika

DİL İngilizce

İŞLETİM SİSTEMİ Windows, Linux

#### ELEKTRİKSEL VERİ

ÇALIŞMA GERİLİMİ DC 5 V ± 0.25

ÇALIŞMA AKIMI ≤30 mA

MAKSİMUM GÜÇ 0.15W

EMC STANDARTI EN IEC 61000-3-2:2019

EMI EN 55032:2015/AC:2016

EMS EN 61000:2017

FCC Bölüm 15:2010

GÜVENLİK EN 61000:2019, CE uyumlu

ÖMÜR > 5 yıl

#### KESİM ÖLÇÜSÜ VE AĞIRLIK

KESİM ÖLÇÜSÜ 83mm x 110mm

AĞIRLIK 0,65kg

#### MALZEME

ÖN PANEL VE TUŞLAR 304 Fırçalanmış paslanmaz çelik

ARKA PANEL Alüminyum alaşım

TRACKBALL Paslanmaz çelik (Çap: 38mm)

#### ÇEVRESEL ÖZELLİKLER

ÇALIŞMA SICAKLIĞI -40°C ile + 70°C

DEPOLAMA SICAKLIĞI -40°C ile + 80°C

ÇALIŞMA NEM ORANI %30-90

ATMOSFER BASINCI 60-106kPa

TUZLU SİS DAYANIMI 100 saat, IEC 60512-6 standardına göre

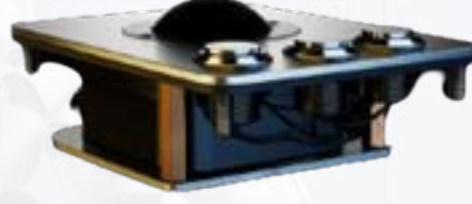
NEMLİ ISI TESTİ (+40°C): 21 gün, IEC 60512-6 standardına göre

KURU ISI TESTİ (+85°C): 10 gün, IEC 60512-6 standardına göre

## IPC4-KBRD-TBM-DS-36B

### Her Koşulda Hassas Kontrol: Dayanıklı Trackball ile Kesintisiz Performans

Bu ürün, 36 mm çapında profesyonel bir işçilikle tamamlanmış mekanik bir trackball içerir. Trackball'un üst kısmında, sol ve sağ tıklama ile web sayfaları arasında hızlı geçiş yapabilen üç mouse düğmesi bulunmaktadır. Zorlu çevre koşullarında çalışacak şekilde özel olarak tasarlanmış olan trackball, toz ve neme karşı korumalı (IP54), mekanik, kimyasal ve fiziksel etkilere karşı dayanıklı reçineden yapılmıştır. USB veya PS/2 arayüzü mevcuttur. Montaj delikleri sayesinde herhangi bir ekipmana içeriden kolayca monte edilebilir, bu da daha güvenli bir kurulum sağlar. Windows ve Linux işletim sistemleri ile uyumludur.



#### MEKANİK ÖZELLİKLER

TUŞ BOYUTU	1.8mm
TUŞ BASINCI	1.5 N±0.2N
TRACKER BALL	36mm çapında, 800 DPI
KORUMA SEVİYESİ	IP54 (Ön Panel Yüzeyi)
VANDALİZME DAYANIKLILIK	IK07
TUŞ ÖMRÜ	> 2 milyon basım
MTBF [ORTALAMA ARIZA SÜRESİ]	> 50.000 saat
MTR [ORTALAMA ONARIM SÜRESİ]	< 30 dakika
DİL	İngilizce
İŞLETİM SİSTEMİ	Windows, Linux

#### ELEKTRİKSEL VERİ

ÇALIŞMA GERİLİMİ	DC 5 V ± 0.25
ÇALIŞMA AKIMI	≤30 mA
MAKSİMUM GÜÇ	0.15W
EMC STANDARTI	EN IEC 61000-3-2:2019
EMI	EN 55032:2015/AC:2016
EMS	EN 61000:2017
FCC	Bölüm 15:2010
GÜVENLİK	EN 61000:2019, CE uyumlu
ÖMÜR	> 5 yıl

#### KESİM ÖLÇÜSÜ VE AĞIRLIK

KESİM ÖLÇÜSÜ	Ön panel 77.8mm x 99.8mm
AĞIRLIK	0,45kg

#### MALZEME

ÖN PANEL VE TUŞLAR	304 Paslanmaz çelik
TRACKBALL	Paslanmaz çelik (Çap: 36mm)

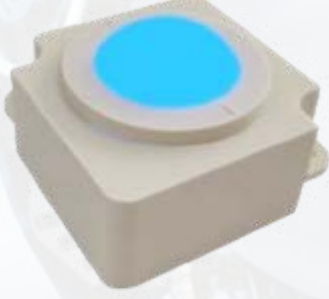
#### ÇEVRESEL ÖZELLİKLER

ÇALIŞMA SICAKLIĞI	-40°C ile + 70°C
DEPOLAMA SICAKLIĞI	-40°C ile + 80°C
ÇALIŞMA NEM ORANI	%30-90
ATMOSFER BASINCI	60-106kPa
TUZLU SİS DAYANIMI	100 saat, IEC 60512-6 standardına göre
NEMLİ ISI TESTİ	(+40°C): 21 gün, IEC 60512-6 standardına göre
KURU ISI TESTİ	(+85°C): 10 gün, IEC 60512-6 standardına göre

## IPC4-KBRD-TBM-DS36A-36BL

### Her Koşulda Hassas Kontrol: Dayanıklı Trackball ile Kesintisiz Performans

Bu ürün, 36 mm çapında profesyonel bir işçilikle tamamlanmış mekanik reçine trackball içerir. Zorlu çevre koşullarında çalışacak şekilde özel olarak tasarlanmış olan trackball, toz ve neme karşı korumalı (IP54), mekanik, kimyasal ve fiziksel etkilere karşı dayanıklıdır. USB veya PS/2 arayüzü mevcuttur. Montaj delikleri sayesinde herhangi bir ekipmana içeriden kolayca monte edilebilir, bu da daha güvenli bir kurulum sağlar. Windows ve Linux işletim sistemleri ile uyumludur. Arka ışık opsiyonel olarak sunulmaktadır.



#### MEKANİK ÖZELLİKLER

TRACKER BALL	36mm çapında, 800 DPI
KORUMA SEVİYESİ	IP54 (Ön Panel Yüzeyi)
VANDALİZME DAYANIKLILIK	IK07
TUŞ ÖMRÜ	> 2 milyon basım
MTBF [ORTALAMA ARIZA SÜRESİ]	> 50.000 saat
MTRR [ORTALAMA ONARIM SÜRESİ]	< 30 dakika
İŞLETİM SİSTEMİ	Windows, Linux

#### ELEKTRİKSEL VERİ

ÇALIŞMA GERİLİMİ	DC 5 V ± 0.25
ÇALIŞMA AKIMI	≤30 mA
EMC STANDARTI	EN IEC 61000-3-2:2019
EMI	EN 55032:2015/AC:2016
EMS	EN 61000:2017
FCC	Bölüm 15:2010
GÜVENLİK	EN 61000:2019, CE uyumlu
ÖMÜR	> 5 yıl

#### KESİM ÖLÇÜSÜ VE AĞIRLIK

KESİM ÖLÇÜSÜ	Ön panel 58.7mm x 58.7mm
AĞIRLIK	0,2kg

#### MALZEME

MALZEME TÜRÜ	PLASTİK
TRACKBALL	Paslanmaz çelik (Çap: 36mm)

#### ÇEVRESEL ÖZELLİKLER

ÇALIŞMA SICAKLIĞI	-40°C ile + 70°C
DEPOLAMA SICAKLIĞI	-40°C ile + 80°C
ÇALIŞMA NEM ORANI	%30-90
ATMOSFER BASINCI	60-106kPa
TUZLU SİS DAYANIMI	96 saat, IEC 60512-6 standardına göre
NEMLİ ISI TESTİ	(+40°C): 21 gün, IEC 60512-6 standardına göre
KURU ISI TESTİ	(+85°C): 10 gün, IEC 60512-6 standardına göre

## IPC4-KBRD-TPM-D8458

### Her Koşulda Hassas Kontrol: Dayanıklı Trackball ile Kesintisiz Performans

Bu ürün, kompakt boyutu ve entegre dokunmatik yüzeyi ile arka panel montajı özelliği sunar. İki fare tuşu, sol ve sağ tıklama işlevlerini yerine getirir. Zorlu çevre koşullarında çalışacak şekilde özel olarak tasarlanmış olup, kiosklar ve kamusal alanlardaki diğer uygulamalar için idealdir. 304 paslanmaz çelikten yapılmış, yüksek derecede vandalizm korumasına sahiptir. Toz ve sıvı geçirmez özelliklerle donatılmıştır ve IP65 standartını karşılar. USB veya PS/2 arayüz seçenekleri mevcuttur.



#### MEKANİK ÖZELLİKLER

TUŞ BOYUTU	14 x 14mm
TUŞ MESAFESİ	1.8mm
TUŞ BASINCI	1.5 N±0.2N
TUŞ İLETKEN YOLU	Silikon iletken karbon tabletler
KORUMA SEVİYESİ	IP65
VANDALİZME DAYANIKLILIK	IK07
TUŞ ÖMRÜ	> 2 milyon basım
MTBF [ORTALAMA ARIZA SÜRESİ]	> 20.000 saat
MTRR [ORTALAMA ONARIM SÜRESİ]	< 30 dakika
DİL	İngilizce
İŞLETİM SİSTEMİ	Windows, Linux, Unix, Mac, Android

#### ELEKTRİKSEL VERİ

ÇALIŞMA GERİLİMİ	DC 5 V ± 0.25
ÇALIŞMA AKIMI	≤30 mA
MAKSİMUM GÜÇ	0.15W
EMC STANDARTI	EN IEC 61000-3-2:2019
EMI	EN 55032:2015/AC:2016
EMS	EN 61000:2017
FCC	Bölüm 15:2010
GÜVENLİK	EN 61000:2019, CE uyumlu
ÖMÜR	> 5 yıl

#### KESİM ÖLÇÜSÜ VE AĞIRLIK

KESİM ÖLÇÜSÜ	83mm x 110mm
AĞIRLIK	0,45kg

#### MALZEME

ÖN PANEL VE TUŞLAR	304 Paslanmaz çelik
--------------------	---------------------

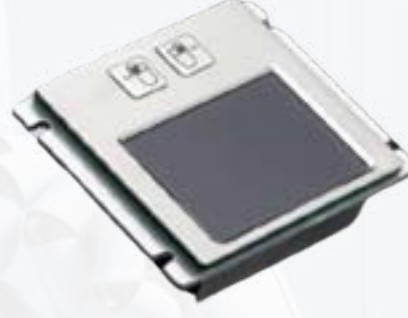
#### ÇEVRESEL ÖZELLİKLER

ÇALIŞMA SICAKLIĞI	-40°C ile + 70°C
DEPOLAMA SICAKLIĞI	-40°C ile + 80°C
ÇALIŞMA NEM ORANI	%30-90
ATMOSFER BASINCI	60-106kPa
TUZLU SİS DAYANIMI	100 saat, IEC 60512-6 standardına göre
NEMLİ ISI TESTİ	(+40°C): 21 gün, IEC 60512-6 standardına göre
KURU ISI TESTİ	(+85°C): 10 gün, IEC 60512-6 standardına göre

## IPC4-KBRD-TPM-D8402

### Her Koşulda Hassas Kontrol: Dayanıklı Trackball ile Kesintisiz Performans

Bu ürün, arka panel montajı ve entegre dokunmatik yüzey ile kompakt boyutu ile öne çıkar. 1.8 mm tam hareketli ve lazer kazıma grafikli tuşlar mükemmel dokunsal geri bildirim sunar. Zorlu çevre koşullarında çalışacak şekilde özel olarak tasarlanmış olup, kiosklar ve kamusal alanlardaki diğer uygulamalar için idealdir. 304 paslanmaz çelikten yapılmış, yüksek derecede vandalizm korumasına sahiptir. Toz, patlama ve sıvı geçirmez özelliklerle donatılmıştır ve IP65 standartını karşılar. USB veya PS/2 arayüz seçenekleri mevcuttur. Sol ve sağ mouse tuşları bulunmaktadır.



#### MEKANİK ÖZELLİKLER

TUŞ BOYUTU	14 x 14mm
TUŞ MESAFESİ	0.45mm
TUŞ BASINCI	1.5 N±0.2N
TUŞ İLETKEN YOLU	Metal Kubbe
KORUMA SEVİYESİ	IP65
VANDALİZME DAYANIKLILIK	IK07
TUŞ ÖMRÜ	> 2 milyon basım
MTBF [ORTALAMA ARIZA SÜRESİ]	> 20.000 saat
MTRR [ORTALAMA ONARIM SÜRESİ]	< 30 dakika
DİL	İngilizce
İŞLETİM SİSTEMİ	Windows, Linux, Unix, Mac, Android

#### ELEKTRİKSEL VERİ

ÇALIŞMA GERİLİMİ	DC 5 V ± 5%
ÇALIŞMA AKIMI	30 mA
EMC STANDARTI	EN 55032:2015, EN 55035:2017
X/Y KONUM ALGILAMA ÇÖZÜNÜRLÜĞÜ	İnç başına 1000 nokta (milimetre başına 40 nokta)
X/Y KONUM RAPORLAMA	Göreceli
STATİK BOŞALMA	15 KV (ön panel)
ARAYÜZ	USB, PS2
ÖMÜR	> 5 yıl
İZLEME HIZI	Maksimum 1,016 m/saniye

#### KESİM ÖLÇÜSÜ VE AĞIRLIK

KESİM ÖLÇÜSÜ	80mm x 80mm
AĞIRLIK	0,3kg
TOUCHPAD	60mm x 45mm

#### MALZEME

ÖN PANEL VE TUŞLAR	304 Paslanmaz çelik
ARKA PANEL	Alüminyum alaşım

#### ÇEVRESEL ÖZELLİKLER

ÇALIŞMA SICAKLIĞI	-40°C ile + 70°C
DEPOLAMA SICAKLIĞI	-40°C ile + 80°C
ÇALIŞMA NEM ORANI	%30-90
ATMOSFER BASINCI	60-106kPa
TUZLU SİS DAYANIMI	100 saat, IEC 60512-6 standardına göre
NEMLİ ISI TESTİ	(+40°C): 21 gün, IEC 60512-6 standardına göre
KURU ISI TESTİ	(+85°C): 10 gün, IEC 60512-6 standardına göre

## IPC4-KBRD-TP-8688-QRS-EN

### Ultra Dayanıklılık, Maksimum Esneklik: Membran Yapısıyla Her Koşulda Üstün Performans

Bu ürün, entegre dokunmatik yüzeyi ve panel montajı ile kompakt boyutu ve toplamda 71 tuşu (69 tuş + 2 fare tuşu) ile dikkat çeker. 0.3 mm tam hareketli tuşlar mükemmel bir kullanım hissi sağlar. Zorlu çevre koşullarında çalışacak şekilde özel olarak tasarlanmıştır. Membran ve alüminyum kombinasyonundan yapılmış olup, yüksek derecede vandalizme karşı korumalıdır. Toz ve sıvı geçirmez özelliklerle donatılmıştır ve yüzey IP68 su geçirmezlik standardını karşılar. USB veya PS/2 arayüz seçenekleri mevcuttur. Sol ve sağ fare düğmeleri bulunmaktadır. Farklı dil düzenleri özelleştirilebilir.



#### MEKANİK ÖZELLİKLER

TUŞ BOYUTU 14 x 14mm

TUŞ MESAFESİ 0.4mm

TUŞ BASINCI 1.5N±0.2N

TUŞ İLETKEN YOLU Metal kubbe

KORUMA SEVİYESİ IP68 (ön panel)

VANDALİZME DAYANIKLILIK IK07

TUŞ ÖMRÜ > 2 milyon basım

MTBF [ORTALAMA ARIZA SÜRESİ] > 20.000 saat

MTR [ORTALAMA ONARIM SÜRESİ] < 30 dakika

DİL İngilizce

İŞLETİM SİSTEMİ Windows, Linux, Unix, Mac, Android

#### KESİM ÖLÇÜSÜ VE AĞIRLIK

KESİM ÖLÇÜSÜ Ön panel 420mm x 145.0mm

AĞIRLIK 1kg

#### MALZEME

ÖN PANEL VE TUŞLAR Membran

ARKA PANEL Alüminyum alaşım

#### ÇEVRESEL ÖZELLİKLER

ÇALIŞMA SICAKLIĞI -40°C ile + 70°C

DEPOLAMA SICAKLIĞI -40°C ile + 80°C

ÇALIŞMA NEM ORANI %30-90

ATMOSFER BASINCI 60-106kPa

TUZLU SİS DAYANIMI 100 saat, IEC 60512-6 standardına göre

NEMLİ ISI TESTİ (+40°C): 21 gün, IEC 60512-6 standardına göre

KURU ISI TESTİ (+85°C): 10 gün, IEC 60512-6 standardına göre

#### ELEKTRİKSEL VERİ

ÇALIŞMA GERİLİMİ DC 5 V ± 0.25

ÇALIŞMA AKIMI 30 mA

MAKSİMUM GÜÇ 0.15W

EMC STANDARTI EN IEC 61000-3-2:2019

EMI EN 55032:2015/AC:2016

EMS EN 61000:2017

FCC Bölüm 15:2010

GÜVENLİK EN 61000:2019, CE uyumlu

ÖMÜR > 5 yıl



# ENDÜSTRİYEL BİLGİSAYARIN MERKEZİ



ICC, 'Endüstriyel Bilgisayar Merkezi' vizyonuyla 2017'de kurularak, endüstriyel PC ürünlerini müşterileriyle buluşturmayı hedeflemektedir. AAEON ve IBASE'in Türkiye temsilciliğiyle başladığı serüvenine, öz markaları olan IPC4, ECOIPC4 ve IPC4PRO'yu ekleyerek Endüstri 4.0 ihtiyaçlarına Türkiye pazarında önemli çözümler sunmaktadır. Otomotiv, demir-çelik, makine imalatı, gıda, paketlenme, tekstil, lastik-kauçuk, enerji gibi sektörlerde endüstriyel otomasyon ve bilgi-işlem çözümleri sağlayarak, müşterilere profesyonel destek ve özelleştirilmiş ürünler sunmaktadır.

İstanbul, Bursa, Ankara ve İzmir ofisleriyle Türkiye genelinde hizmet verirken, globalleşme sürecinde Bulgaristan Plovdiv ve Belçika Antwerp ofisleriyle de faaliyet göstermektedir.



SANCAKTEPE / İSTANBUL

+90 216 510 66 96  
info@icc.com.tr